





### Wet- en regelgeving

- **Belangrijkste wettelijke kaders**
  - Gemeentewet
  - Besluit Begroting en Verantwoording (BBV)
  - Financiële Verhoudingswet (FVW)
  - Wet Financiering Decentrale Overheden (FIDO)
  - Regeling uitzettingen en derivaten decentrale overheden (Ruddo)
  - Wet Houdbaarheid Overheidsfinanciën (HOF)
  - Wet Schatkistbankieren
  - Besluit Accountantscontrole Provincies en Gemeenten (BAPG)

In the bottom left corner, there is a small logo with green and red elements. The bottom of the slide contains the text 'Inleiding gemeentefinanciën' on the left, 'Voorjaar 2015' in the center, and the number '4' on the right.

## Verdieping wetgeving

### Gemeentewet

- Vaststellen begroting (GW art. 189)
- Kennisnemen van meerjarenbegroting (GW art. 190)
- Vaststellen jaarrekening (GW art. 197)

### Besluit Begroting en Verantwoording (BBV)

- Programma's (eigen keuze)
- Paragrafen (grotendeels verplicht)
- Bijlagen (deels verplicht)



## Vernieuwing BBV

- Verplichte indicatoren
- Financiële kengetallen
- Nieuwe taakvelden (in plaats van functies)
- Specifieke verantwoording 'overhead'



## Verdieping wetgeving (2)

### Wet HOF

- per jaar een macroplafond voor het EMU-tekort van alle gemeenten samen
  - % van het Bruto Binnenlands Product
- EMU: begrotingstekort (< 3% BBP)*

### Wet Schatkistbankieren

- overtollige financiën verplicht onderbrengen bij het Rijk



Begroten



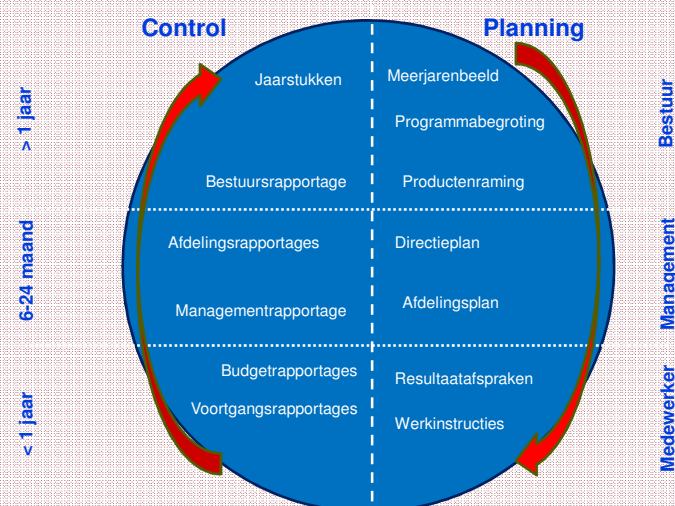
Raads  
academie

## Wijze van begroten

- Kasstelsel
  - Alle betalingen die voor een bepaalde periode (meestal een jaar) worden voldaan, worden als uitgaven in de begroting opgenomen
  - Rijksoverheid
- Stelsel van baten - lasten
  - Kosten voor producten die langer meegaan, als verschillende uitgaven over de verschillende begrotingen uitgesmeerd
  - Lokale overheid

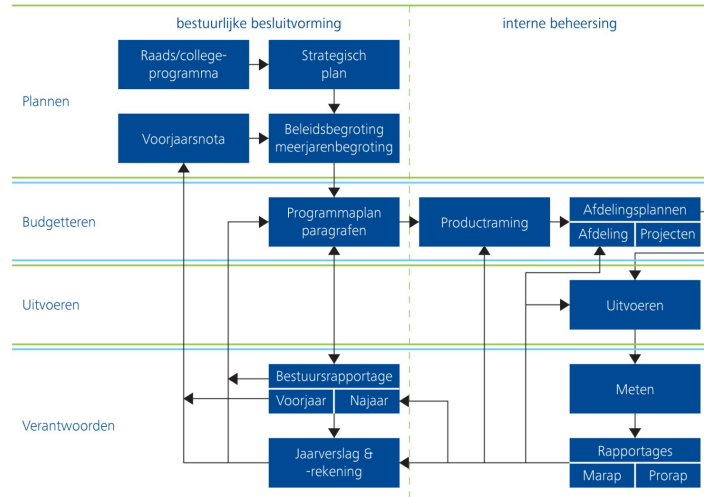


## Budgetcyclus



## Controletoren

### Planning & controlcyclus



## Begroting en meerjarenraming

### Artikel 190

1. Het college biedt jaarlijks, tijdig voor de in artikel 191, eerste lid, bedoelde vaststelling, de raad een ontwerp aan voor de begroting met toelichting van de gemeente en een meerjarenraming met toelichting voor ten minste drie op het begrotingsjaar volgende jaren.

## Inhoud begroting

### Artikel 7 BBV

1. De begroting bestaat ten minste uit:
  - a. de beleidsbegroting
  - b. de financiële begroting
2. De beleidsbegroting bestaat ten minste uit:
  - a. het programmaplan
  - b. de paragrafen
3. De financiële begroting bestaat ten minste uit:
  - a. het overzicht van baten en lasten en de toelichting
  - b. de uiteenzetting van de financiële positie en de toelichting



## Programmaplan

### Artikel 8 BBV

1. Het programmaplan bevat de te realiseren programma's, het overzicht van algemene dekkingsmiddelen en het bedrag voor onvoorzien.
2. Een programma is een samenhangend geheel van activiteiten.
3. Het programmaplan bevat per programma:
  - a. de doelstelling, in het bijzonder de beoogde maatschappelijke effecten
  - b. de wijze waarop ernaar gestreefd zal worden die effecten te bereiken
  - c. de raming van baten en lasten



## Paragrafen

### Artikel 9 BBV

1. In de begroting worden in afzonderlijke paragrafen de beleidslijnen vastgelegd met betrekking tot relevante beheersmatige aspecten, alsmede tot de lokale heffingen.
2. De begroting bevat ten minste de volgende paragrafen, tenzij het desbetreffende aspect bij de provincie onderscheidenlijk gemeente niet aan de orde is:
  - a. lokale heffingen
  - b. weerstandsvermogen
  - c. onderhoud kapitaalgoederen
  - d. financiering
  - e. bedrijfsvoering
  - f. verbonden partijen
  - g. grondbeleid



In de praktijk



Raads  
academie



## Opdracht begroting

- Wat is de omvang van de begroting?
- Wat is de grootste inkomstenbron van de gemeenten?
- Wat is de grootste uitgaven post van de gemeente?



## Totale uitgaven per gemeente

- |                 |   |
|-----------------|---|
| • Opmeer        | € |
| • Heerhugowaard | € |
| • Schagen       | € |
| • Den Helder    | € |
| • Alkmaar       | € |



## Totale uitgaven per gemeente

- Opmeer € 30 miljoen
- Heerhugowaard € 152 miljoen
- Schagen € 132 miljoen
- Den Helder € 179 miljoen
- Alkmaar € 345 miljoen



## Grootste inkomsten

	Den Helder	Schagen	Opmeer	HHW	Alkmaar
Algemene Uitkering	59,8	58,9	12,3	44,7	182,9
Deelfonds Sociaal Domein	44,6			23,3	
OZB	12,2	8,8	1,6	10,7	



## 3W's

- Wat willen we bereiken?
- Wat gaan we doen?
- Wat mag het kosten?



## Ken je begroting

- Welke programmaindeling is van welke gemeente?



## Verplichte paragrafen

- 1. Weerstandsvermogen
- 2. Financiering
- 3. Lokale heffingen
- 4. Grondbeleid
- 5. Kapitaalgoederen
- 6. Verbonden Partijen
- 7. Bedrijfsvoering



### B. Wat gaat het kosten?

Programma 11 - Sociaal Domein						
Bedragen (x € 1.000)	Realisatie 2013	Begroting 2014	Begroting 2015	Begroting 2016	Begroting 2017	Begroting 2018
Lasten	-66.738	-66.893	-99.331	-99.790	-98.848	-98.966
Baten	41.034	36.857	36.753	36.753	36.753	36.753
<b>Saldo van baten en lasten</b>	<b>-25.704</b>	<b>-29.836</b>	<b>-62.579</b>	<b>-63.037</b>	<b>-62.095</b>	<b>-62.213</b>
Toevoegingen reserves	-25	-635				
Onttrekkingen reserves	423	735	14	14	14	14
<b>Geraamde resultaat</b>	<b>-25.306</b>	<b>-29.736</b>	<b>-62.565</b>	<b>-63.024</b>	<b>-62.081</b>	<b>-62.199</b>





## Heffingen

- Belastingen
  - Hier hoeft geen individuele tegenprestatie van de gemeente tegenover te staan
  - Komen ten gunste van de algemene middelen van de gemeente
- Retributies / rechten
  - Retributie is voor een specifieke groep (marktgeden), rechten gelden voor een ieder (afvalstoffenheffing, rioolheffing, leges)
  - Hier staat een individuele tegenprestatie van de gemeente tegenover
  - Mogen niet hoger dan kostendekkend zijn



## Belastingsoorten

- Onroerende Zaak Belasting (OZB)
- Hondenbelasting
- Parkeerbelasting
- Precariobelasting
- Toeristenbelasting/forensenbelasting



## Gemeentefonds

- Begrotingsfonds: voeding via % van netto rijksuitgaven
- Beheer door minister BZK
- Algemene uitkering
- Integratie en decentralisatie uitkering
  - *Decentralisatie- en integratie-uitkeringen zijn net als de algemene uitkering vrij besteedbaar en er vindt geen verantwoording naar het Rijk plaats, zoals bij specifieke uitkeringen wel het geval is.*
  - *Veel van de uitkeringen zijn verbonden met een zeker doel.*
- Fonds elkaar jaar geheel verdeeld
- Circulaires (mei & september)



## Voorbeeld gemeentefonds

Tabel 2.2.1 Ontwikkeling algemene uitkering, mutaties ten opzichte van de meircirculaire 2014 (in miljoenen euro's)

	2014	2015	2016	2017	2018	2019
stand meircirculaire 2014	15.630,798	14.930,587	15.169,435	15.269,678	15.256,249	15.234,001
algemene mutaties						
1) accres	-25,608	-110,201	-4,609	1,646	43,450	273,992
2) plafond BTW-compensatiefonds		-49,492	-54,779	-26,340	-1,680	10,986
3) Waarderingskamer	0,092	-0,047	-0,047	-0,047	-0,047	-0,047
cluster Cultuur en ontspanning						
beeldende kunst en vormgeving		-13,500	-13,500			
cluster Werk en inkomen						
5) taaleis Wwb		pm	pm	pm	pm	pm
cluster Bestuur en algemene ondersteuning						
6) implementatieondersteuning mGBA		-1,000	-1,000	-1,000		
7) burgerzakenmodules Basisregistratie Personen	-0,350	-0,350				
stand deze circulaire	15.604,932	14.755,997	15.095,500	15.243,937	15.297,972	15.518,932



## Voorbeeld gemeentefonds (2)

**Tabel 1 Verdeeltabel 2014 (bedragen in euro's in basis)**

maatstaven en uitkeringsfactor	b.p.e. 2014 stand mei 2014	wijzigingen sinds mei 2014	bedragen per eenheid 2014 (deze circulaire)
OZB (woningen eigenaar)	-0,1085%		-0,1085%
OZB (niet woningen gebruiker)	-0,1153%		-0,1153%
OZB (niet woningen eigenaar)	-0,1430%		-0,1430%
inwoners	133,15	-0,01	133,14
nieuwbouwwoningen	1.292,90		1.292,90
krimp	397,63		397,63
kernen met minstens 500 adressen	28.180,76		28.180,76
OZB waarde niet woningen (in min)	312,00		312,00
jongeren	225,23		225,23
ouderen	83,55		83,55
ouderen 75-85 jaar	27,63		27,63
wadden, t/m 2500 inwoners	189,02		189,02
wadden, van 2501 t/m 7500 inwoners	147,72		147,72
wadden, vanaf 7501 inwoners	32,56		32,56



## Lasten



Raads  
academie



## Reserves en voorzieningen

- Reserves

Een reserve is bedrag waar al dan niet een specifiek bestedingsdoel op hoofdlijnen aan gekoppeld is en waarover de raad het budgetrecht heeft.

- Voorzieningen

Een voorziening is een bedrag waar een plan aan ten grondslag ligt waarin tot detail de uitgaven zijn weergegeven. De uitvoering van het plan is gemandateerd aan het college.



## Reserves

Grootboek	Naam	2015			Saldo eind 2015
		Saldo begin 2015	Toevoegingen	Onttrekkingen	
1.10150	Algemene reserve	31.374	910	734	31.551
	<b>Totaal Algemene reserve</b>	<b>31.374</b>	<b>910</b>	<b>734</b>	<b>31.551</b>
1.10201	Nieuwbouw stadhuis	2.607	500	-	3.107
1.10236	Multicultureel centrum	5-	-	-	5-
1.10243	Winst de Nollen	61	-	-	61
1.10245	Ontwikkeling de Nollen	-	-	-	-
1.10315	Woonomgeving de Schooten	413	-	-	413
1.10357	Ontwikkelingsfonds M3 cluster	200	-	-	200
1.10359	Strategische Visie	3.155	7.185	636	9.704
1.10360	Drooghe Weert	280	-	-	280
1.10376	Revolverend fonds duurzame openbare verlichting	-	200	40	160
	<b>Totaal Beleidsprioriteiten</b>	<b>6.711</b>	<b>7.885</b>	<b>676</b>	<b>13.920</b>
1.10245.010	Kunstopdrachten /aankoop kunstvoorwerpen	151	-	-	151
1.10247	Monumenten	272	-	-	272
1.10258	Stedelijk groen (B.N.L.S.)	72	-	-	72
1.10312	Bovenwijkse voorzieningen	1.575	-	-	1.575
1.10361	Bodemsanering	854	120	270	704
1.10372	Frietefonds	249	-	249	-
1.11507	Decentralisatie onderwijshuisvesting	4.056	-	910	3.146



## Voorzienen

	Saldo per 1-1-2015	Vermeerderingen	Verminderen	Saldo per 31-12-2015
Riolering	1.738.806	688.897	-	2.427.703
N241 bijdrage provincie	365.000	-	-	365.000
Wegen	1.364.824	1.635.800	901.750	2.098.874
Bruggen	800.000	800.000	-	1.600.000
Afkoop onderhoud graven	637.072	-	53.089	583.983
Grondexploitatie	440.848	-	-	440.848
Verplichtingen wethouders	1.648.973	-	99.169	1.549.804
Voormalig personeel	809.533	-	240.916	568.617
Beklemd gelden tbv derden	7.059	-	41.456	- 34.397
<b>Totaal voorzieningen</b>	<b>7.812.115</b>	<b>3.124.697</b>	<b>1.336.380</b>	<b>9.600.431</b>




## Activa en afschrijving

### Artikel 59

1. Alle investeringen met een economisch nut worden geactiveerd.
2. Investeringen hebben een economisch nut indien ze verhandelbaar zijn en/of indien ze kunnen bijdragen aan het genereren van middelen.
3. In afwijking van het eerste lid worden kunstvoorwerpen met een cultuur-historische waarde niet geactiveerd.
4. Investeringen in de openbare ruimte met een maatschappelijk nut kunnen worden geactiveerd.

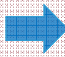
## Activa en afschrijving (2)

- Investering
- Afschrijvingsduur
- Rente



Rekenvoorbeeld

- Kapitaallast



Inleiding gemeentefinanciën Voorjaar 2015 37

# Toezicht



Raads  
academie

Inleiding gemeentefinanciën Voorjaar 2015 38

## Toezicht

- Gemeenteraad
  - Rekenkamer(functie)
- Provincie
- Accountant
- Ministerie/SiSa



## Rekenkamer(functie)

- De Gemeentewet bepaalt dat de raad moet kiezen tussen een rekenkamer, ingericht volgens een wettelijk vastgelegd model, of een rekenkamerfunctie waarbij de raad meer zelf invulling geeft aan de uitvoering van de taak.
- Onderzoek naar doelmatigheid, doeltreffendheid en rechtmatigheid



## Provincie

- Regel is repressief (GS kunnen achteraf ingrijpen);
- Tenzij (dan dus wel preventief):
  1. Niet sluitende begroting
  2. Vaststelling begroting na 15 november
  3. Vaststelling jaarrekening na 15 juli
  4. Fusie/herindeling



## Accountant

- Getrouwheidsonderzoek naar de jaarrekening
- Rechtmatigheidsonderzoek naar de baten en lasten en balansmutaties in de jaarrekening
- Toetsingskader
- Verklaring
  - Goedkeurend
  - Met beperking
  - Oordeelonthouding
  - Afkeuring



## Ministerie/SiSa

- Single information Single audit
- Sinds 2008 verplicht
- Verantwoording van specifieke regelingen in de jaarrekening
- Uitvoerende partij vaak niet de gemeente

### Voorbeelden

- Wet Werk en Bijstand (WWB)
- Wet Sociale Werkvoorziening (WSW)
- Investeringsbudget Stedelijke Vernieuwing (ISV)



