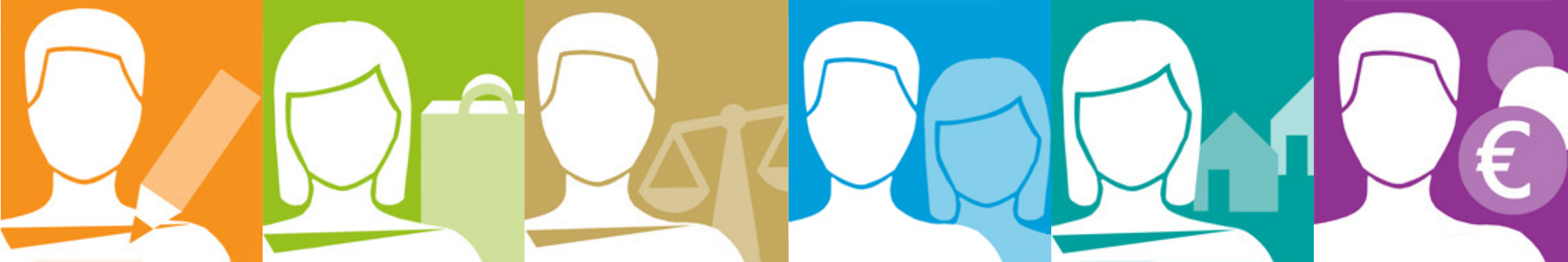


Gemeente Schagen

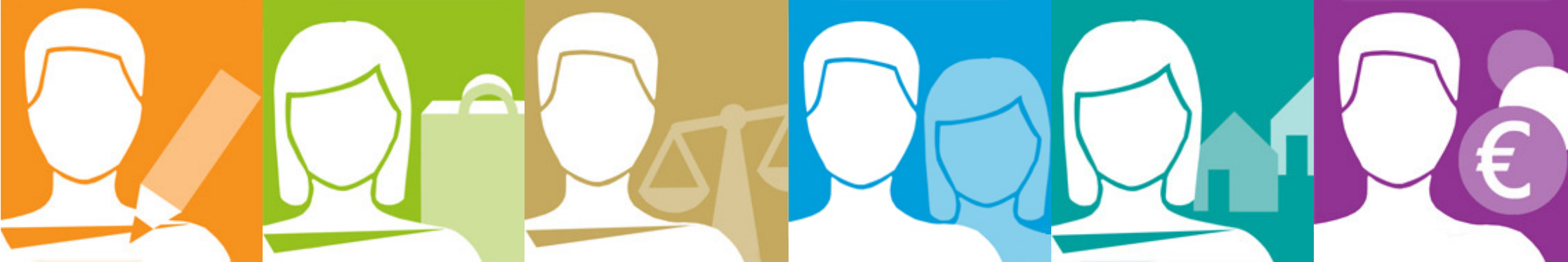
Resultaten Voorjaar 2014 – Najaar 2016



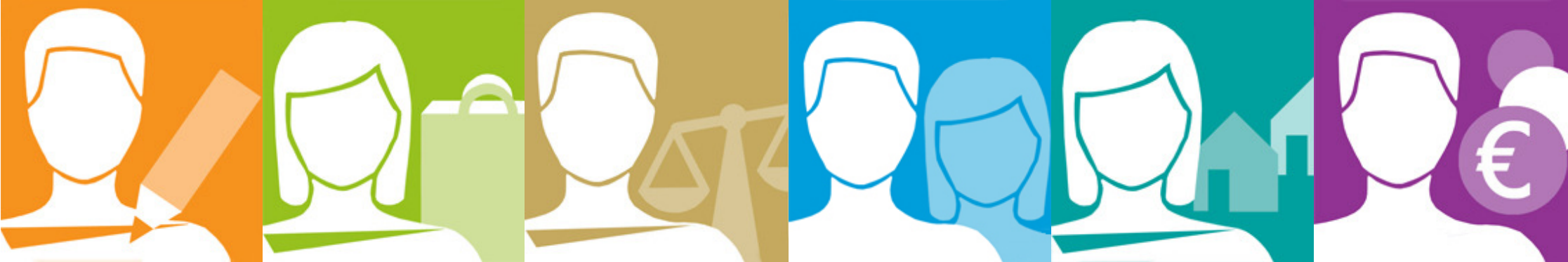
	Voorjaar 2014 Schagen	Najaar 2016 Schagen
	Cijfer	Cijfer
DE BURGER ALS KIEZER		
Totaalrapportcijfer burger als KIEZER (5 indicatoren)	5,8	6,0
DE BURGER ALS KLANT		
Totaalrapportcijfer burger als KLANT (19 indicatoren)	7,8	7,8
DE BURGER ALS ONDERDAAN		
Totaalrapportcijfer burger als ONDERDAAN (12 indicatoren)	6,2	6,3
DE BURGER ALS PARTNER		
Totaalrapportcijfer burger als PARTNER (5 indicatoren)	5,6	5,8
DE BURGER ALS WIJKBEWONER		
Totaalrapportcijfer burger als WIJKBEWONER (27 indicatoren)	7,2	7,1



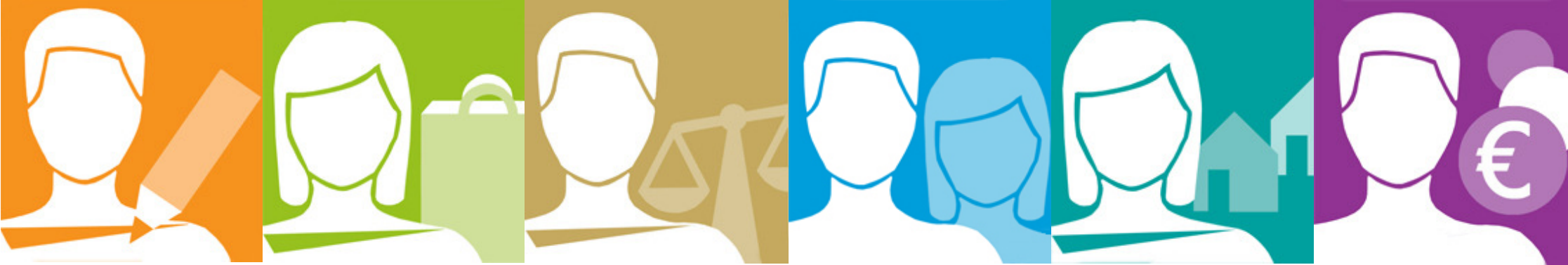
	Voorjaar 2014 Schagen		Najaar 2016 Schagen
	Cijfer	N	Cijfer
DE BURGER ALS KIEZER			
KIEZER: Als kiezer heb ik invloed op wat er in de gemeente gebeurt	5,6	347	5,6
KIEZER: Ik voel mij vertegenwoordigd door de gemeenteraad	5,4	337	5,5
KIEZER: Ik heb vertrouwen in burgemeester en wethouders	6,2	359	6,4
KIEZER: Burgemeester en wethouders maken hun beloften waar	5,6	300	5,9
KIEZER: De gemeente wordt goed bestuurd	6,2	332	6,5
Totaalrapportcijfer burger als KIEZER (5 indicatoren)	5,8		6,0
DE BURGER ALS KLANT			
KLANT: Oordeel bezoeker openingstijden gemeentehuis	7,6	110	7,6
KLANT: Oordeel bezoeker over wachttijd voor het loket	7,8	110	8,3
KLANT: Oordeel bezoeker vriendelijkheid medewerker	8,1	110	8,7
KLANT: Oordeel bezoeker verzorgdheid medewerker	8,1	107	8,7
KLANT: Oordeel bezoeker inleving medewerker	8,5	33	8,4
KLANT: Oordeel bezoeker deskundigheid	8,1	110	8,6
KLANT: Oordeel bezoeker doorlooptijd	8,3	109	8,6
KLANT: Oordeel bezoeker duidelijkheid informatie	8,2	109	8,6
KLANT: Bereikbaarheid gemeentehuis	8,1	110	8,1
KLANT: Parkeergelegenheid gemeentehuis	7,9	107	7,4
KLANT: Overzichtelijkheid gemeentehuis	8,0	110	8,1
KLANT: Bewegwijzering gemeentehuis	7,9	109	7,7
KLANT: Wachtruimte gemeentehuis	8,0	110	8,0
KLANT: Privacy gemeentehuis	8,0	110	7,7
KLANT: Oordeel bezoeker over prijs dienstverlening	7,8	104	6,4
KLANT: De gemeente geeft in het algemeen duidelijke informatie	6,7	392	6,7
KLANT: Ik kan gemakkelijk aan gemeentelijke informatie komen	6,9	392	6,7
KLANT: De gemeentelijke informatie via de lokale kranten is goed	6,7	385	6,5
KLANT: De informatie op de gemeentelijke website is goed	6,8	320	6,8
Totaalrapportcijfer burger als KLANT (19 indicatoren)	7,8		7,8



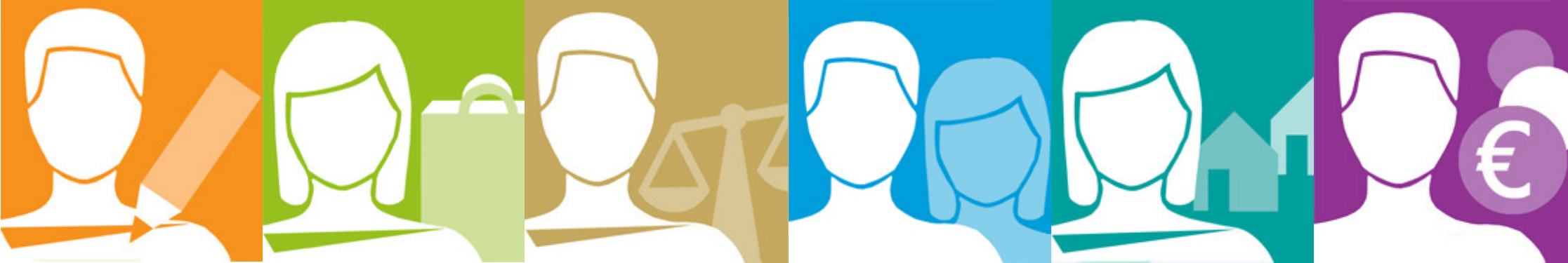
DE BURGER ALS ONDERDAAN			
ONDERDAAN: De veiligheid in uw buurt	7,3	433	7,3
ONDERDAAN: De gemeente heeft aandacht voor het verbeteren van leefbaarheid en veiligheid in de buurt	6,5	337	6,3
ONDERDAAN: De gemeente informeert de buurt over de aanpak van leefbaarheid en veiligheid in de buurt	5,5	333	5,8
ONDERDAAN: De gemeente betrekt de buurt bij de aanpak van leefbaarheid en veiligheid in de buurt	5,4	329	5,7
ONDERDAAN: De gemeente is bereikbaar voor meldingen en klachten over onveiligheid en overlast in de buurt	6,4	309	6,6
ONDERDAAN: De gemeente reageert op meldingen en klachten over onveiligheid en overlast in de buurt	6,0	267	6,1
ONDERDAAN: De gemeente doet wat ze zegt bij het verbeteren van leefbaarheid en veiligheid in uw buurt	5,7	258	5,9
ONDERDAAN: De leefbaarheid in uw buurt	7,6	438	7,6
ONDERDAAN: De gemeente heeft duidelijke regels, verordeningen	6,7	326	6,6
ONDERDAAN: Op een aantal terreinen ontbreken gemeentelijke regels	5,9	249	5,9
ONDERDAAN: Een burger in onze gemeente heeft te maken met tegenstrijdige gemeentelijke regels	5,9	244	6,0
ONDERDAAN: De gemeente controleert en handhaaft deze regels goed	6,0	301	6,1
Totaalrapportcijfer burger als ONDERDAAN (12 indicatoren)	6,2		6,3
DE BURGER ALS PARTNER			
PARTNER: Burgers worden voldoende betrokken bij totstandkoming van gemeentelijke plannen	5,5	334	5,7
PARTNER: De gemeente is geïnteresseerd in de mening van haar burgers	6,0	345	6,3
PARTNER: Er zijn voldoende mogelijkheden tot inspraak op gemeentelijke plannen	5,8	333	6,0
PARTNER: Burgers worden voldoende betrokken bij de uitvoering van gemeentelijke plannen	5,5	327	5,5
PARTNER: Burgers hebben voldoende invloed op datgene wat de gemeente doet	5,2	331	5,4
Totaalrapportcijfer burger als PARTNER (5 indicatoren)	5,6		5,8



DE BURGER ALS WIJKBEWONER			
WIJKBEWONER: Uw woonomgeving	7,8	438	7,7
WIJKBEWONER: De leefbaarheid in uw buurt	7,6	438	7,6
WIJKBEWONER: Tevredenheid over: Winkels voor dagelijkse boodschappen	7,4	422	7,9
WIJKBEWONER: In de buurt zijn goede speelplekken voor kinderen	7,0	378	7,2
WIJKBEWONER: In de buurt is het buiten goed verlicht	7,4	439	6,9
WIJKBEWONER: Tevredenheid over: Basisonderwijs	8,0	278	8,0
WIJKBEWONER: In de buurt zijn de wegen, paden en pleintjes goed onderhouden	6,8	437	6,3
WIJKBEWONER: In de buurt zijn goede voorzieningen voor jongeren	5,5	316	5,4
WIJKBEWONER: Tevredenheid over: Het totale winkelaanbod	7,7	437	7,9
WIJKBEWONER: Tevredenheid over: De uitgaansmogelijkheden, horeca en dergelijke	7,8	405	7,9
WIJKBEWONER: Tevredenheid over: Het aanbod van culturele voorzieningen	7,1	395	7,2
WIJKBEWONER: Tevredenheid over: Het aanbod van verenigingen, clubs, cursussen en dergelijke	7,6	399	7,6
WIJKBEWONER: Tevredenheid over: De sportvoorzieningen	7,9	392	7,9
WIJKBEWONER: Tevredenheid over: Het onderwijs in het algemeen	7,8	316	7,7
WIJKBEWONER: Tevredenheid over: De gezondheidszorgvoorzieningen in het algemeen	7,5	415	7,5
WIJKBEWONER: Tevredenheid over: De welzijnsvoorzieningen (zoals een buurthuis of jongeren centrum)	6,3	302	6,2
WIJKBEWONER: In de buurt zijn perken, plantsoenen en parken goed onderhouden	6,8	425	6,6
WIJKBEWONER: Tevredenheid over: Het schoonhouden van uw buurt	7,0	433	6,6
WIJKBEWONER: Tevredenheid over: De wijze waarop het afval wordt ingezameld	7,9	438	7,1
WIJKBEWONER: Tevredenheid over: Bereikbaarheid van de buurt met de auto	8,0	431	7,9
WIJKBEWONER: Tevredenheid over: De parkeermogelijkheden in de buurt	6,9	414	7,1
WIJKBEWONER: Tevredenheid over: Het openbaar vervoer in de buurt	6,2	321	6,5
WIJKBEWONER: Tevredenheid over: De parkeermogelijkheden in de gemeente	7,2	423	7,3
WIJKBEWONER: Tevredenheid over: Het openbaar vervoer in de gemeente	6,2	330	6,5
WIJKBEWONER: Tevredenheid over: Het onderhoud van wegen en fietspaden	6,9	432	6,4
WIJKBEWONER: Tevredenheid over: De verkeersveiligheid in de gemeente	6,7	429	6,7
WIJKBEWONER: Tevredenheid over: Verkeersveiligheid in uw buurt	6,6	435	6,5
Totaalrapportcijfer burger als WIJKBEWONER (27 indicatoren)	7,2		7,1



DE BURGER ALS BELASTINGBETALER			
BELASTINGBETALER: Ik krijg voldoende terug voor mijn belastinggeld	6,0	359	5,9

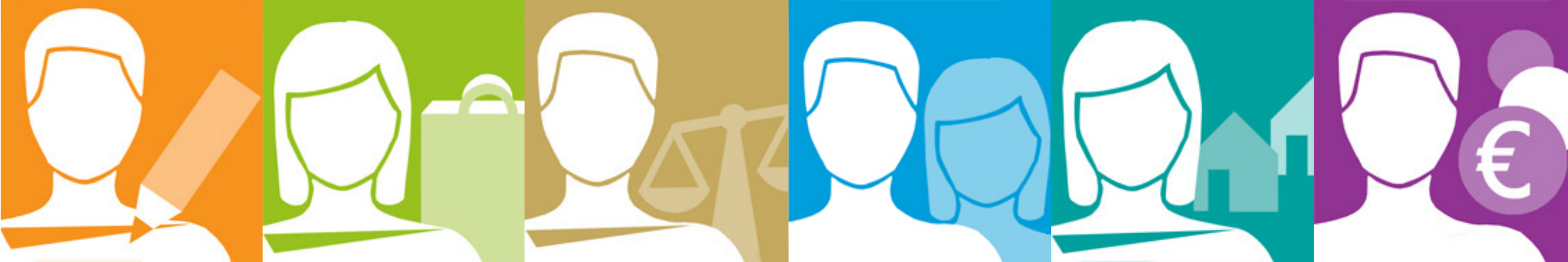


Prioriteit burger versus uitgaven gemeente

2014 Schagen						2016 Schagen						
Tevredenheid	Beleidsvelden	% dat thema in top 5 heeft	Burger Prioriteit belastingbetaler	Financieel Uitgaven t.o.v. IFLO norm		Tevredenheid	Beleidsvelden	% dat thema in top 5 heeft	Burger Prioriteit belastingbetaler	Financieel Uitgaven t.o.v. IFLO norm		
6,8	☹️	Veiligheid	73,6%	▲	■	1	6,8	☹️	Veiligheid	77,0%	▲	▲
6,6	☹️	Maatschappelijke zorg	63,4%	▲	▼	3	6,2	☹️	Maatschappelijke zorg	65,0%	▲	▲
7,1	😊	Reiniging	58,0%	▲	▼	2	6,6	☹️	Reiniging	68,0%	▲	▲
6,7	☹️	Openbare ruimte	47,9%	■	▲	4	6,4	☹️	Openbare ruimte	54,7%	▲	▼
7,3	😊	Bevolkingszaken	45,3%	■	▼	5	7,3	😊	Bevolkingszaken	49,7%	■	▼
6,8	☹️	Educatie	37,4%	■	▼	7	7,0	😊	Educatie	33,5%	■	▼
6,2	☹️	Economie	35,7%	■	■	9	6,2	☹️	Economie	29,8%	■	▲
6,3	☹️	Werk en inkomen	35,2%	■	▼	8	6,6	☹️	Werk en inkomen	30,9%	■	▲
6,6	☹️	Kunst en ontspanning	32,9%	■	▼	10	6,7	☹️	Kunst en ontspanning	26,2%	■	▲
6,5	☹️	Milieu	29,8%	■	■	6	6,5	☹️	Milieu	35,5%	■	▲
5,8	☹️	Bouwen	26,7%	■	▲	11	6,2	☹️	Bouwen	26,7%	▼	▼
6,4	☹️	Monumenten en musea	4,1%	▼	▼	12	6,5	☹️	Monumenten en musea	4,1%	▼	▼

De gemeente

Schagen geeft op de thema's Economie, Veiligheid en Milieu meer uit dan op basis van de IFLO norm zou worden verwacht. Vanuit de burgers perspectief hebben de volgende thema's prioriteit, namelijk Veiligheid, Reiniging en Maatschappelijke zorg.



Beleidsvelden	2014 Schagen							2016 Schagen						
	N	Zeer tevreden %	Tevreden %	Neutraal %	Ontevreden %	Zeer ontevreden %	Weet niet / geen mening %	N	Zeer tevreden %	Tevreden %	Neutraal %	Ontevreden %	Zeer ontevreden %	Weet niet / geen mening %
Veiligheid	429	1%	42%	30%	9%	2%	15%	394	4%	40%	33%	11%	1%	12%
Maatschappelijke zorg	434	1%	26%	39%	6%	0%	27%	406	1%	21%	32%	13%	3%	31%
Reiniging	435	4%	52%	24%	7%	3%	10%	393	2%	43%	26%	15%	4%	10%
Openbare ruimte	429	2%	39%	30%	9%	3%	16%	388	2%	33%	31%	13%	4%	17%
Bevolkingszaken	431	5%	46%	24%	4%	0%	21%	408	2%	58%	22%	2%	1%	15%
Educatie	426	1%	29%	35%	2%	0%	33%	406	1%	33%	31%	3%	0%	31%
Economie	427	0%	17%	40%	10%	1%	32%	384	1%	18%	40%	8%	2%	31%
Werk en inkomen	428	0%	15%	33%	5%	2%	45%	404	1%	16%	29%	2%	1%	50%
Kunst en ontspanning	426	1%	30%	35%	6%	1%	27%	388	1%	31%	33%	7%	1%	29%
Milieu	425	1%	27%	42%	8%	1%	22%	387	1%	29%	41%	9%	1%	19%
Bouwen	430	0%	17%	40%	15%	5%	23%	391	2%	21%	38%	12%	3%	23%
Monumenten en musea	426	0%	20%	40%	5%	2%	33%	387	1%	22%	36%	6%	0%	35%