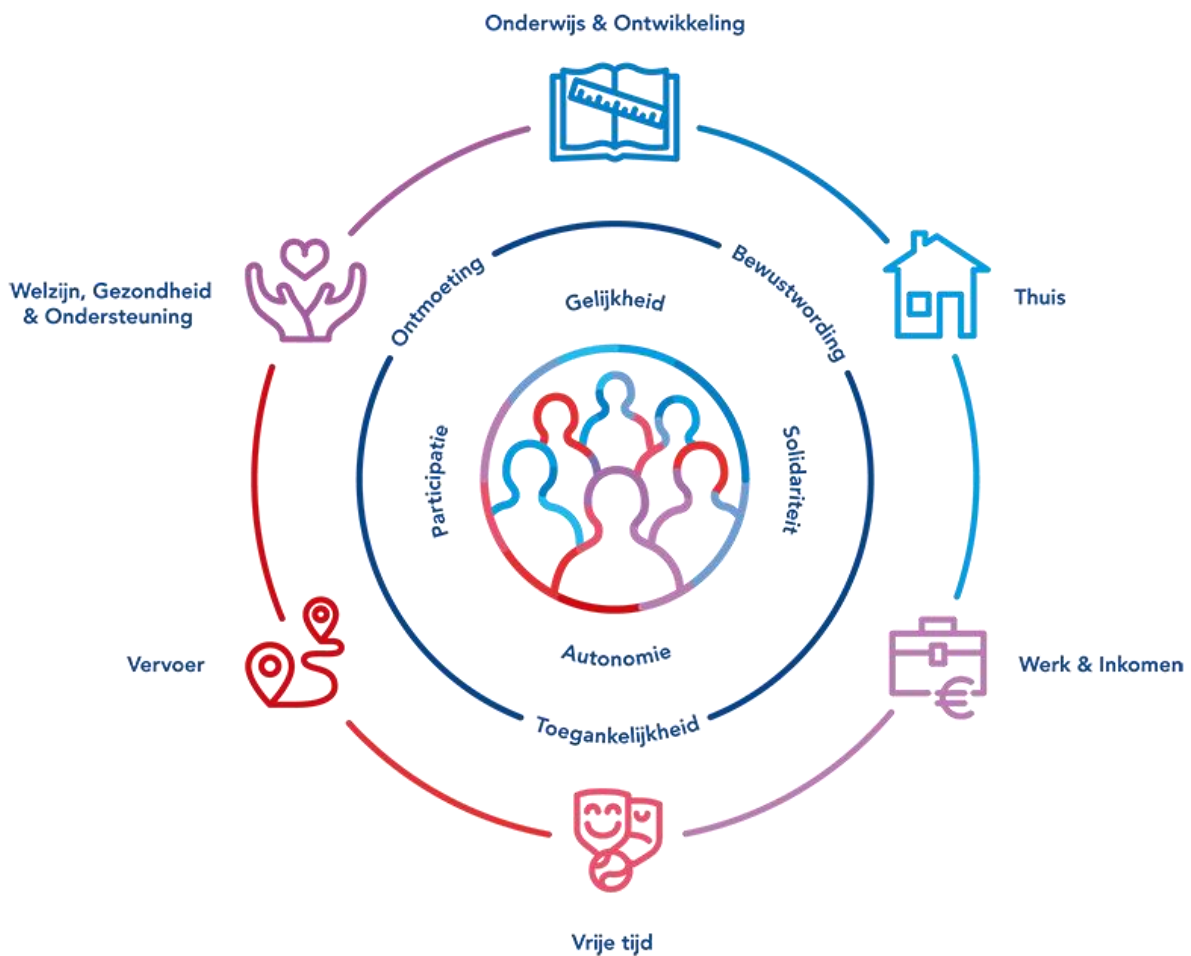


Lokale Inclusie-agenda

Uit de Vng-handreiking

Het VN-Verdrag heeft als doel dat Nederland toegankelijk en inclusief wordt voor iedereen. De samenleving moet ervoor zorgen dat de achterstanden die mensen met een beperking ervaren om volwaardig mee te kunnen doen, worden weggenomen. Maar wat betekent dat? En waar moet u als gemeente dan mee aan de slag? De Index geeft weer welke onderwerpen (de levensdomeinen) concreet aan bod moeten komen in een Lokale Inclusie Agenda, maar ook met welke inzet en uitgangspunten dat wordt gedaan.

De index bestaat uit verschillende ringen die – van binnen naar buiten – voor het volgende staan:



Middelste icoon

Iedereen doet mee. De groep mensen om wie het gaat: mensen mét en zónder beperking. Mensen met een zichtbare beperking, mensen met een niet-zichtbare beperking en mensen zonder beperking.

Eerste ring: de uitgangspunten

Het VN-Verdrag heeft als doel dat Nederland toegankelijk en inclusief wordt voor iedereen. De samenleving moet ervoor zorgen dat de achterstanden die mensen met een beperking ervaren om volwaardig mee te kunnen doen, worden weggenomen. Het VN-Verdrag noemt daarvoor een aantal uitgangspunten die wij hebben samengevat in de woorden:

gelijkheid, solidariteit, autonomie en participatie.

De implementatie van het VN-Verdrag is bedoeld om deze uitgangspunten in praktijk te brengen. De uitgangspunten kunnen worden gebruikt als toetssteen: Voldoet het beleid aan deze uitgangspunten?

Gaat het uit van gelijke rechten? Draagt het bij aan de autonomie van mensen met een beperking? Laat het zien dat we in de gemeente uitgaan van solidariteit? Zorgt dit beleid ervoor dat echt iedereen kan deelnemen?

Tweede ring: de inzet

Een paar onderwerpen zijn altijd van belang en vaak zelfs noodzakelijk, om te komen tot een inclusieve samenleving. Namelijk **bewustwording, ontmoeting** en **toegankelijkheid**.

- Bewustwording is nodig om inwoners en medewerkers van een gemeente zich te laten realiseren dat er drempels in de samenleving zijn voor mensen met een beperking.
- Ontmoeting tussen mensen met en zonder beperking zorgt ervoor dat er begrip ontstaat voor de verschillende perspectieven van waaruit mensen denken. Mensen met en mensen zonder beperking.
- Toegankelijkheid is altijd een eerste voorwaarde om mee te kunnen doen. Wanneer het OV niet rolstoeltoegankelijk is, kun je niet naar je werk. Wanneer afspraken bij de gemeente alleen telefonisch gemaakt kunnen worden, kun je met een gehoorbeperking geen afspraken maken. Het moet dus voor iedereen mogelijk zijn ergens (letterlijk) toegang te krijgen en ook weer veilig weg te gaan (uitgankelijkheid).

De buitenste ring: de levensdomeinen

Een inclusieve samenleving heeft betrekking op verschillende aspecten van het leven van inwoners. In de Index onderscheiden we zes levensdomeinen die voor iedereen van belang zijn: **onderwijs & ontwikkeling, thuis, werk & inkomen, vrije tijd, vervoer** en **welzijn, gezondheid & ondersteuning**.

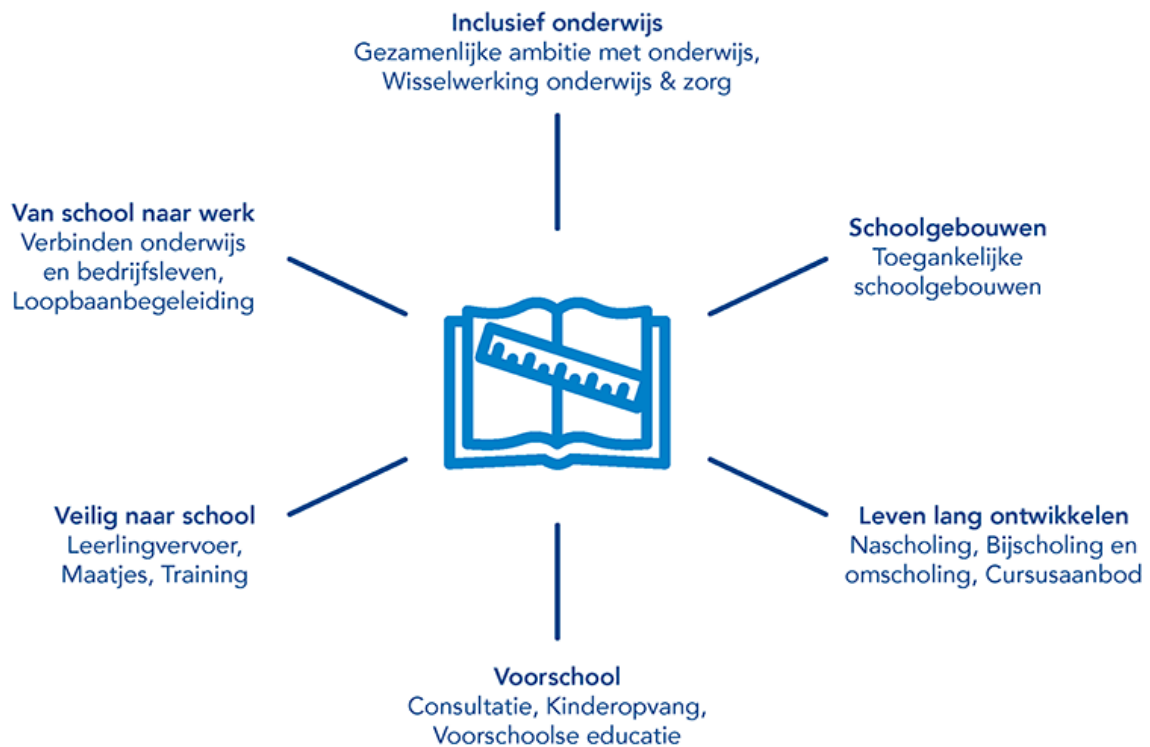
De index laat zien welke aspecten van belang zijn bij de verschillende levensdomeinen en waar wij gemeente concreet aan kunnen werken om belemmeringen op de verschillende onderdelen weg te nemen.

De domeinen uitgelicht

Onderwijs & ontwikkeling

Levenslang kunnen ontwikkelen

Op het gebied van onderwijs en de rol van de gemeente denkt men in eerste instantie vaak aan de huisvesting. Gemeenten hebben inderdaad de taak toe te werken naar de verbetering van de algehele toegankelijkheid van onderwijsgebouwen. Maar er speelt meer. Ook op gebied van onderwijs, lesmateriaal en begeleiding van school naar werk is specifieke aandacht nodig voor mensen met een beperking. Doe hier inspiratie op over de volgende onderwerpen: Inclusief onderwijs, Schoolgebouwen, Leven lang ontwikkelen, Voorschool, Veilig naar school en Van school naar werk.



Thuis

Wonen waar en hoe je wilt

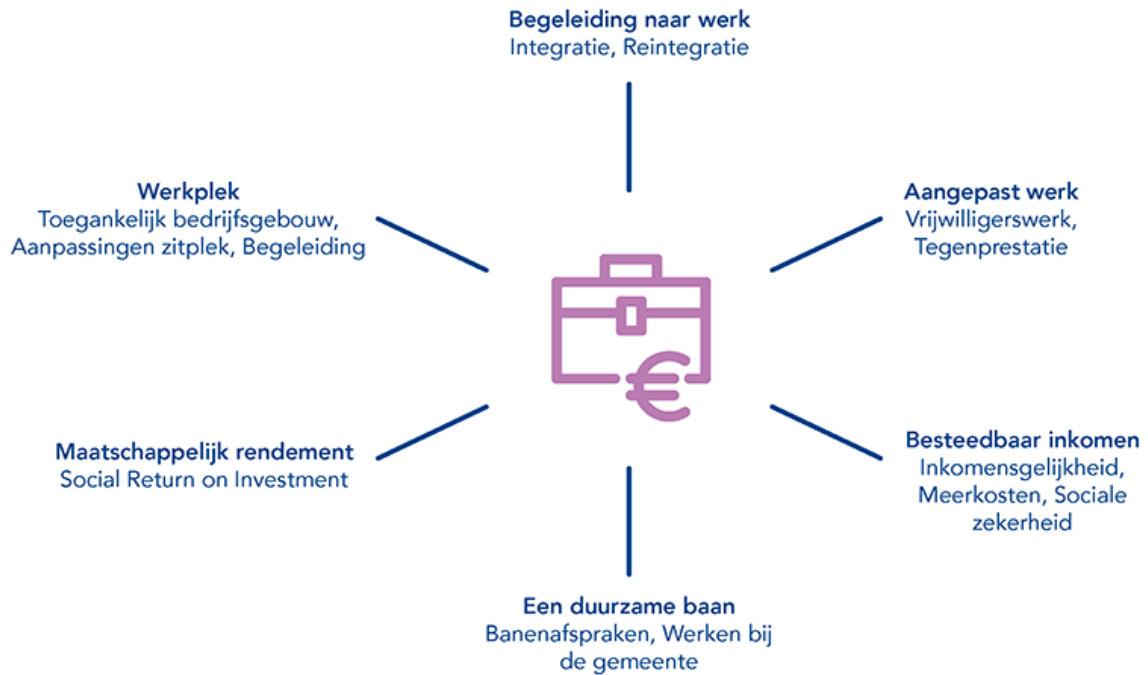
Voor het creëren van een thuis is van belang dat de woning is ingericht naar de wens en bruikbaarheid van de bewoner. Het kan zijn dat daarvoor fysieke aanpassingen of begeleiding nodig zijn. Prettig wonen kan ook te maken hebben met de bereikbaarheid en de directe omgeving van de woning. Doe hier inspiratie op over hoe je dit als gemeente goed op orde kan brengen op de volgende onderwerpen: Woningaanbod, Zelfstandig wonen, Omgeving & Locatie, Eigen regie en Veiligheid.



Werk & Inkomen

Maatschappelijke betekenis hebben

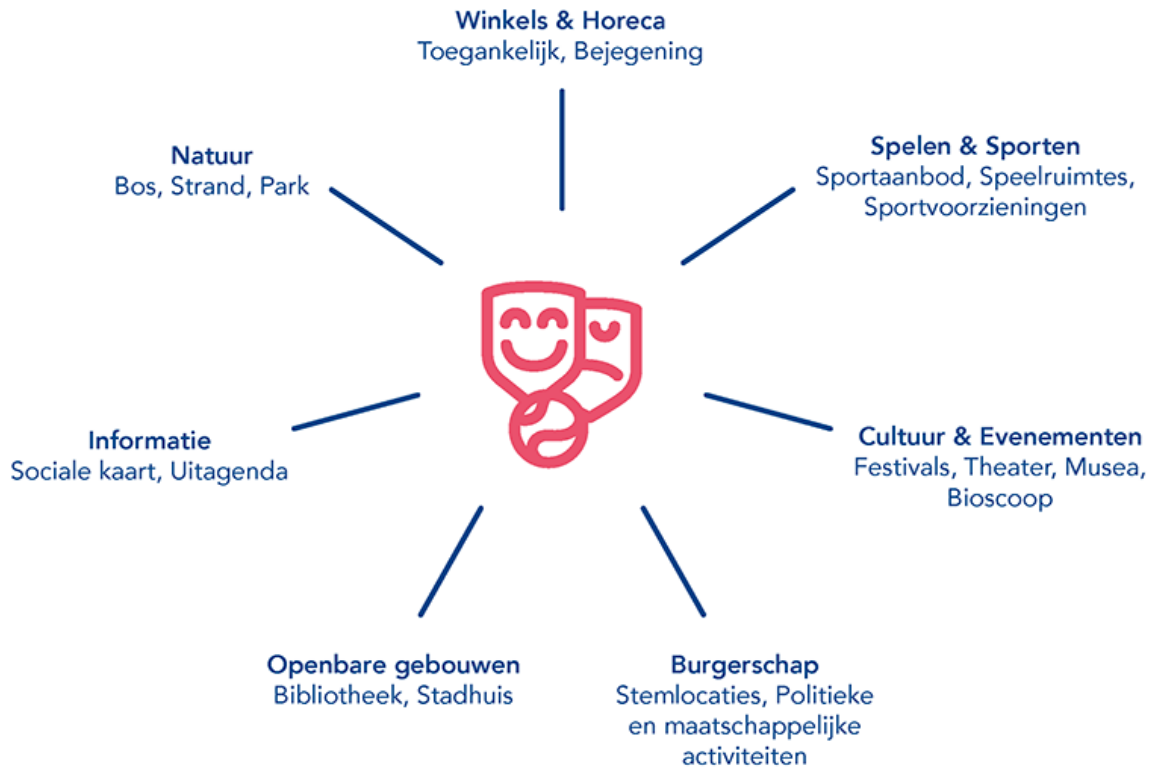
Het hebben van werk kan het gevoel van maatschappelijke betekenis sterk vergroten. Net zo goed voor mensen met als voor mensen zonder beperking. Bovendien draagt het voor een belangrijk deel bij aan het inkomen, waar zowel de nodige als de leuke activiteiten van betaald kunnen worden. Hoe zorg je er als gemeente voor dat je dit goed inricht? Doe hier inspiratie op over de volgende onderwerpen: Begeleiding naar werk, Aangepast werk, Besteedbaar inkomen, Maatschappelijk rendement, Een Duurzame baan en Werkplek.



Vrije tijd

Kunnen doen wat je wilt

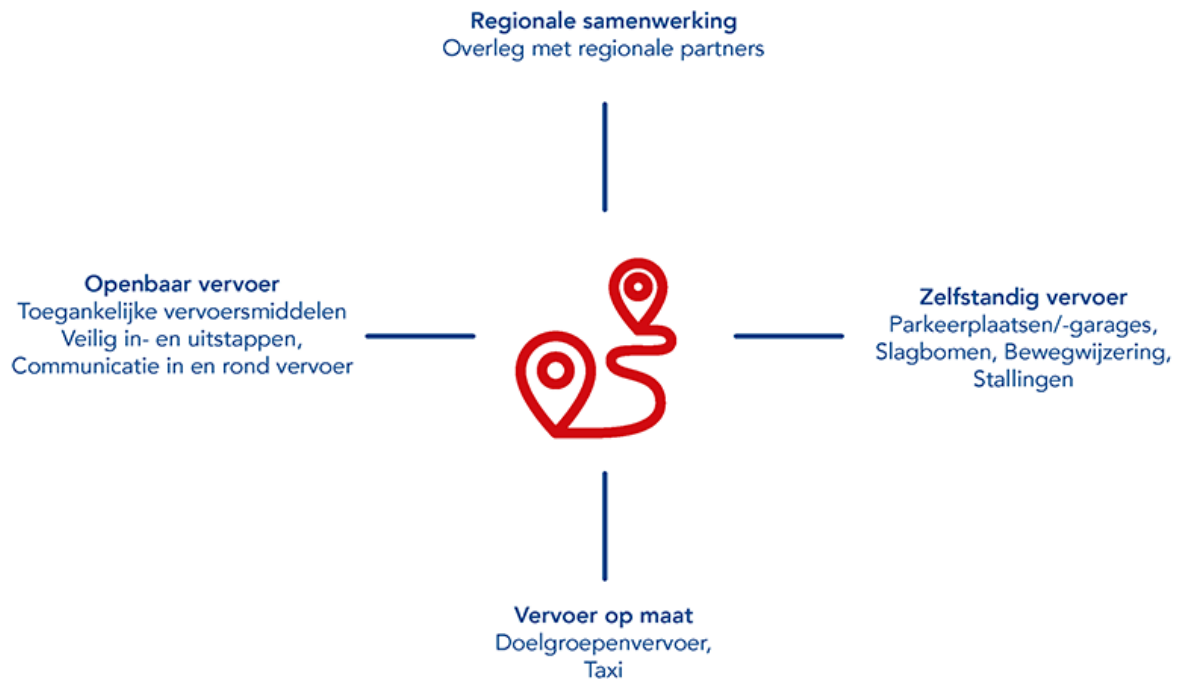
In hun vrije tijd kunnen inwoners aan allerlei activiteiten deelnemen en locaties bezoeken. Op verschillende terreinen heeft de gemeente verschillende rollen, maar overal valt te werken aan verbetering van de toegankelijkheid (sociaal, fysiek en informatief). Doe hier inspiratie op over hoe je als gemeente kunt organiseren en stimuleren dat ook mensen met een beperking kunnen deelnemen op de volgende onderwerpen: Winkels & Horeca, Spelen en sporten, Cultuur & Evenementen, Burgerschap, Openbare gebouwen, Informatie en Natuur.



Vervoer

Jezelf kunnen verplaatsen

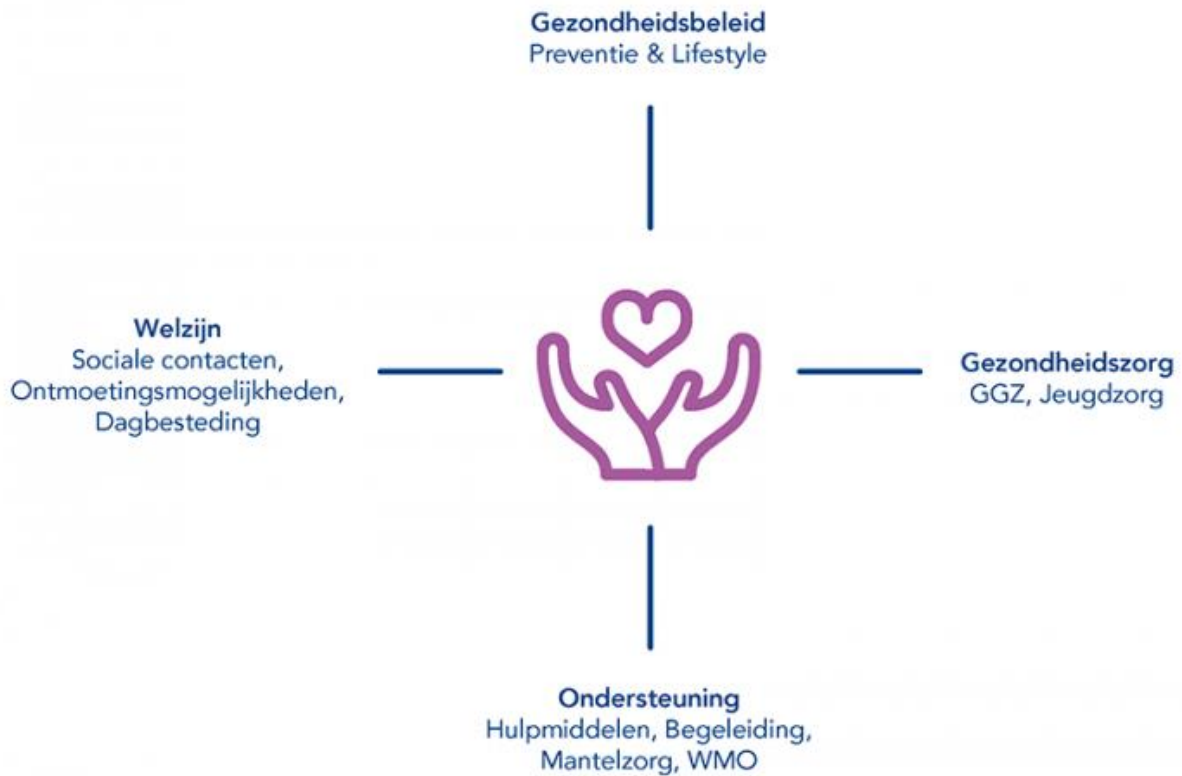
Goed toegankelijk vervoer is essentieel voor een inclusieve samenleving, want inwoners moeten zich – al dan niet zelfstandig – kunnen verplaatsen van bijvoorbeeld huis naar werk en weer terug. Hoe meer zelfstandig dit georganiseerd kan worden, hoe beter. Daarbij is aansluiting op het openbaar vervoer een belangrijk aandachtspunt. Ook op andere onderwerpen valt actief te werken aan het VN-Verdrag. Doe hier inspiratie op over de volgende onderwerpen: Regionale samenwerking, Zelfstandig vervoer, Vervoer op maat en Openbaar vervoer.



Welzijn, Gezondheid & Ondersteuning

Assistentie dichtbij wanneer nodig

Ondersteuning op gebied van gezondheid en zorg is een taak die onder andere via de Wmo bij gemeenten belegd is. Welzijn (een gevoel van welbevinden) wordt door meer factoren dan alleen fysieke gezondheid bepaald. Gemeenten hebben ook een rol in het bevorderen van welzijn van inwoners (met een beperking). Doe hier inspiratie op over de volgende onderwerpen: Gezondheidsbeleid, Gezondheidszorg, Ondersteuning en Welzijn.



Thema: Onderwijs en ontwikkeling	
Onderwerp	Wat doen wij al?
Inclusief onderwijs	Dit is neergelegd in de regionale ondersteuningsplannen.
Schoolgebouwen	Zie zero base: onderwijshuisvesting. Schoolbestuur is bouwheer, moet voldoen aan bouwbesluit. Bij bouw in meerdere lagen wordt extra geld beschikbaar gesteld voor een liftvoorziening.
Leven lang ontwikkelen	Visieontwikkeling komt nog. Taalhuis. Aanbod Volwasseneneducatie Avondschool in Blokhut met vrijwillige inzet
Voorschool	Zie zero base: kinderopvang en voorschoolse voorzieningen. In zorgplan wordt aangegeven wat mogelijk is. Hier wordt maatwerk geleverd, kijkend naar de beperkingen van het kind. Indien er een tweede verdieping bestaat, dan is er een liftvoorziening.
Veilig naar school en werk	Zie zero base: leerlingenvervoer (MEE op weg)
Van school naar werk	Afspraken met praktijkonderwijs en Molenduin.
Thema: Thuis	
Onderwerp	Wat doen wij al?
Woningaanbod	Prestatieafspraken met woningcorporatie. In proces woonvisie aandacht hiervoor.
Zelfstandig wonen	Project "Langer thuis wonen in de gemeente Schagen doe je samen"
Omgeving en locatie	Beleid mantelzorgwoningen, Buurtcirkel, Mental Health First Aid (MHFA)
Eigen regie	Werkwijze wijkteam: integraal uitvragen, inzet seniorenwoonadviseur
Veiligheid	Project "Langer thuis wonen in de gemeente Schagen doe je samen". Crisiskaart voor mensen met verward gedrag
Thema: Werk & inkomen	
Onderwerp	Wat doen wij al?
Begeleiding naar werk	De voorzieningen van de P.wet worden aangeboden. We werken samen in het Werkgeversservicepunt voor matches vraag en aanbod. Er worden re-integratietrajecten aangeboden als iemand nog niet direct een reguliere baan kan krijgen.
Aangepast werk	We bieden Beschut werken aan. We bieden banen aan met inzet van Loonkostensubsidie voor mensen met een arbeidsbeperking.

	<p>We bieden werkplekaanpassingen aan cf. de P.wet.</p> <p>Mensen die (nog) geen betaald werk kunnen doen kunnen vrijwilligerswerk doen (waaronder sociale activering, tegenprestatie). Daarover zijn afspraken met maatschappelijke organisaties gemaakt.</p>
Besteedbaar inkomen	We hebben een uitgebreid minimabeleid, incl. Noodfonds, Voedselbank, Kindpakket, Bijzondere bijstand
Maatschappelijk rendement	In ons Inkoopbeleid hebben we Sroi (Social Return on Investment) opgenomen
Een duurzame baan	We bieden ondersteuning aan, zoals Loonkostensubsidie, jobcoach, begeleiding op de werkplek, werkplekaanpassingen, als dat de kans op een duurzaam arbeidscontract verbetert.
Werkplek	Als het verkrijgen van een duurzame werkplek er door wordt verbeterd bieden we begeleiding, jobcoach, werkplekaanpassing, e.d. aan.
Thema: Vrije tijd	
Onderwerp	Wat doen wij al?
Winkels en horeca	Geen specifiek beleid.
Spelen en sporten	Zero base: Subsidiebeleid, sportbeleid (inzet Sportservice, aangepast sporten), website Spelen en bewegen in formele en informele speelplekken zijn in het Integraal Beleidsplan Openbaar Gebied opgenomen. Het beleid gaat uit van toegankelijke speelplekken voor mensen met een beperking, kinderen en ouderen.
Cultuur & evenementen	Dagbesteding Esdegé project
Burgerschap	Er zijn aanpassingen in alle stemlokalen, zodat een ieder met een beperking kan stemmen.
Openbare gebouwen	Met Gps zijn afspraken gemaakt. Overzicht gemeentelijke gebouwen en status van toegankelijk: zie bijlage hieronder.
Informatie	Website gemeente (geen sociale kaart)
Natuur	<p>Op de stranden zijn strandrolstoelen beschikbaar. Gemeente Schagen houdt het wandel- en fietsknooppuntennetwerk in stand.</p> <p>In het Integraal Beleidsplan Openbaar Gebied is opgenomen dat bankjes alleen in stand gehouden worden als ze functioneel zijn, bijvoorbeeld in centra en langs wandelroutes waar veel ouderen lopen. Bewegwijzering wordt terughouden geplaatst en moet voldoen aan de wettelijke eisen.</p>
Thema: Vervoer	

Onderwerp	Wat doen wij al?
Regionale samenwerking	Afstemming met andere gemeenten en provincie indien hier aanleiding toe bestaat.
Zelfstandig vervoer	Zonnebloemauto in de gemeente waar inwoners gebruik van kunnen maken. Tevens Seniorenbus en 60+Bus. Tevens Graag gedaan.
Vervoer op maat	Zie zero base: maatwerkvoorzieningen vervoer
Openbaar vervoer	Aansluiting lokaal vervoer op ov9292 in ontwikkeling.
Thema: Welzijn, gezondheidszorg en ondersteuning	
Onderwerp	Wat doen wij al?
Gezondheidsbeleid	Zie zero base: lokaal gezondheidsbeleid. Afspraken met Sportservice in kader van aangepast sporten en website met kaart van mogelijkheden in Schagen.
Gezondheidszorg	Zie zero base: Gezondheidszorg Door welzijnsinstellingen en ouderenbonden vinden rollatorkeuringen plaats. Rolstoeltraining wordt gegeven door aanbieder van de hulpmiddelen (in contract met aanbieder vastgelegd). Wijkteam legt bezoeken af bij mensen thuis.
Ondersteuning	Zie zero base: maatwerkvoorzieningen Jeugd en Wmo, mantelzorg, algemene voorzieningen en clientondersteuning.
Welzijn	Zie zero base: subsidiebeleid Preventieve huisbezoeken door Humanitas en WonenPlusWelzijn (VOA) Duofiets beschikbaar voor alle inwoners op locaties van WZG Samen (Samen Vrienden) Doet en Ontmoet groepen, Koor op Eigen Wijze.

Bijlage gemeentelijke gebouwen Schagen

d.d. 1-3-2019

Plaats	Adres	Omschrijving	Bouwlagen	Openbaar	Toegankelijkheid	Toelichting
St. Maartensbrug	M. Breetstraat 13a	Aula begraafplaats	1	Ja	+	
Warmenhuizen	Sportlaan 30	Brandweer	2	nee	-	geen liftstelsysteem
Schagerbrug	M. Stolpstraat 2	Brandweer	2	nee	-	geen liftstelsysteem/miva
Callantssoog	Zeeweg 55	Brandweer	1	nee	-	geen miva
Schagen	Hofstraat 15	Brandweer	2	nee	+	
Dirkshorn	Dorpsstraat 55	Brandweer	1	nee	+	geen miva
Grote Keeten	Strand Reddingsbrigade post	Reddingsbrigade	1	nee	-	geen liftstelsysteem/miva
Callantssoog	Strand Reddingsbrigade post	Reddingsbrigade	1	nee	-	geen liftstelsysteem/miva
St Maartenszee	Strand Reddingsbrigade post	Reddingsbrigade	1	nee	-	geen liftstelsysteem/miva
Petten	Strand Reddingsbrigade post	Reddingsbrigade	1	nee	-	geen liftstelsysteem/miva
Petten	Noordzeestraat 84 Loods (ptn)	Reddingsbrigade	1	nee	+	nvt
Petten	Zuiderhazedwardsdijk 3 Loods (smz)	Reddingsbrigade	2	nee	+	nvt
Schagen	Laan 19 Gemeentehuis	Gemeentehuis	4	ja	+	
Schagen	Zijperweg 10/12	Gemeentewerf	2	nee	-	geen liftstelsysteem
Callantssoog	Jeweldijk 2a Dislocatie	Gemeentewerf/R.brig.	2	nee	-	geen liftstelsysteem/miva
Warmenhuizen	Dorpstraat 54	Voormalige school	1	nee		ontwikkel locatie
Burgerbrug	Grote Sloot 116a Old Skoel	Voormalige school	1	nee		ontwikkel locatie
St Maartensbrug	Sint Maartensweg 68	Voormalige school	1	nee		ontwikkel locatie

Schagen	Lagedijkerweg 2b	Haven	1	ja	+	
Schagen	Merelstraat 46 (basisschool)	Vogelweid/Wielewaal	1	nee	-	ontwikkel locatie
Schagen	Merelstraat 46a (peuteropvang)	Kikkerpoel	1	nee		nvt
Schagen	Lauriestraat 42 (kinderopvang)	t Bikkeltje	2	nee	+	
Callantsoog	Correljestraat 1a (peuteropvang)	1e stapje	1	nee		nvt
Schagen	Julianalaan 4b	Balletschool	1	nee		nvt
Schagen	Iepenlaan 56	Wijkvereniging	1	nee	+	
Schagen	Loet 14	Museum Vreeburg	2	ja	-	geen liftstelsel
Schagen	Loet 12	Smederij	1	ja	+	
Schagen	Loet	Muziekkoepeel	1	nee		nvt
Schagen	Slotplein 3	Toren/museum	1	ja	-	
Schagen	Aciaplein 400	Wijkvereniging	1	nee	+	
Schagen	Markt 24	Toren/uurwerk	nvt	nee		nvt
Warmenhuizen	Dorpsstraat 93 (Oude Ursula)	Toren/uurwerk	nvt	nee		nvt
Schagerbrug	Schagerweg 40nb	Toren/uurwerk	nvt	nee		nvt
Callantsoog	Kerkplein	Toren/uurwerk	nvt	nee		nvt
Petten	Plein 1945 27	Toren/uurwerk	nvt	nee		nvt
Petten	Plein 1945 27	Kerkgebouw	1	nee	+	
Petten	Zijperweg 1a	Combi VVV/DOP	1	ja	-	geen miva
Petten	Sportweg	Multif. Centrum	1	nee	+	
Oudesluis	Melchiorstraat 53	Multif. Centrum	1	nee	+	
Schagerbrug	P. Ottstraat 1 (Molentocht)	Sporthal	2	ja	+	
Schagen	Leng 20 (vv Schagen)	Clubgebouw/tribune	2	ja	+	
Schagen	Wilgenlaan 1b (vv SRC)	Clubgebouw/tribune	1	ja	-	geen miva

Schagen	Westerweg 4 (scouting / roeivereniging)	Div. gebouwen	1	nee	-	geen miva
t Zand	W 't Hartplein 3-7 (Multitreffer)	Sportcentrum	2	ja	+	
t Zand	W 't Hartplein 6	Gymzaal	1	ja	+	
Petten	Sportweg 3	Sportzaal	1	ja	+	
Burgerbrug	Grote Sloot 75	Gymzaal	1	ja	-	geen miva
Oudesluis	Melchiorstraat 53	Gymzaal	1	ja	+	
Schagen	Lagedijkerweg 3 en 5	Voormalige woningen	3	nee		nvt
Schagen	Tolkerwerf 1-10	Woonwagens	nvt	nee		nvt
Warmenhuizen	Wagenplein 1,2,3	Woonwagens	nvt	nee		nvt
Schagerbrug	Schoolstraat 18	Woning	3	nee		nvt
St Maartensbrug	Sint Maartensweg 66	Woning	3	nee		nvt
Oudesluis	Sportlaan 55	Woning	3	nee		nvt

Beheer Schagen Actief: Waldervaarthal/Spartahal/Groeneweghal/Harenkarspelhal/De Groet/ZB de Wiel/MvdW bad/Veersloot Geen info