

Renvooi brandweer

Zie ook de bijlage bouwaanvraag
 Het gebouw omvat de volgende gebruiksfuncties:
 -Bijeenkomstfunctie
 -Industriefunctie
 -Kantoorfunctie
 -Overige gebruiksfunctie

De bouwconstructie bezit een brandveiligheid tot bezwijken van 0 minuten conform artikel 2.9, 2.10 en 2.11 van het bouwbesluit.
 De isolatiematerialen van het dak en de gevel is van een onbrandbare kwaliteit conform NEN 6064 of NEN-EN 13501-1.

Een zijde van een constructieonderdeel die grenst aan de buitenlucht, van een bouwwerk waarvan een voor personen bestemde vloer tenminste 5m boven het meestniveau ligt, voldoet vanaf het aansluitende terrein tot een hoogte van tenminste 2,5m aan brandklasse B, bepaald volgens NEN-EN 13501-1.

Brandslanghaspel 20m/19mm/6mm. Het gestelde in hoofdstuk 3 van het boekwerk "Brandveiligheidsinstallaties", van de Nederlandse Vereniging voor Brandweezorg en Rampenbestrijding (NVBR) geeft voldoende handvatten om aan de gestelde eis(en) te voldoen.

Vluchtweg aanduidingsbord/Transparant verlichtingsarmaturen, uitvoering van de symbolen "UIT" en "NOODUITGANG" conform de pictogrammen zoals deze zijn vermeld in de NEN 6088. Het gestelde in hoofdstuk 11 van het boekwerk "Brandveiligheidsinstallaties", van de Nederlandse Vereniging voor Brandweezorg en Rampenbestrijding (NVBR) geeft voldoende handvatten om aan de gestelde eis(en) te voldoen.

Materiaal toegepast aan de binnenzijde van een schacht, een koker of een kanaal grenzend aan meer dan een brandcompartiment of subbrandcompartiment met een inwendige doorsnede groter dan 0,015m², voldoet over een dikte van tenminste 0,01m, gemeten loodrecht op de binnenzijde, aan brandklasse A2, bepaald volgens NEN-EN 13501-1.

Een rookkanaal is uitgevoerd conform de NEN 6062.

Nood-en transparante verlichtingsinstallatie, uitgevoerd conform NEN-EN 1898. Het gestelde in hoofdstuk 11 van het boekwerk "Brandveiligheidsinstallaties", van de Nederlandse Vereniging voor Brandweezorg en Rampenbestrijding (NVBR) geeft voldoende handvatten om aan de gestelde eis(en) te voldoen.

Niet-ioniserende rookmelder(s), aan elkaar gekoppeld, op lichtnet aangesloten, uitgevoerd conform de NEN2555, uitgave 2002.

Indien de ruimte(n) anders worden ingedeeld dan op de bouwvergunningstekening(en) nu is aangegeven, dienen er vooraf zo spoedig mogelijk tekeningen ter goedkeuring te worden voorgelegd.

Eisen m. b. t. bouwbesluit

Zie ook de bijlage bouwaanvraag

De vloerafdeling in het trappenhuis uitvoeren volgens BB afdeling 2.3 artikel 2.16 t/m 2.25

Afd. 2.5. art. 2.33: Trap:

De trappen dienen te voldoen art. 2.27

Afd. 2.5. art. 2.19: Openingen vloerafdeling:

Een afscheiding als bedoeld, heeft geen

openingen met een breedte groter dan 0,1 meter tot 0,7m,

openingen met een breedte groter dan 0,2 meter tussen 0,7 en 1m

De bescherming tegen geluid van buiten volgens BB afdeling 3.1

De geluidwering tussen ruimten verschillende gebruiksfuncties

volgens BB afdeling 3.4

De wering van vocht van zowel binnen als buiten uitvoeren volgens

BB Afdeling 3.5 artikel 3.20 t/m 3.23

Afd. 4. art. 4.22:

Een doorgang heeft een vrije breedte van ten minste 0,85 m en ten minste

2,3m vrije hoogte. Dit geldt voor een doorgang naar:

a. een verblijfsgebied;

b. een verblijfsruimte;

c. een toiletruimte als bedoeld in de artikelen 4.9 en 4.25;

d. een badruimte als bedoeld in de artikelen 4.18 en 4.25;

e. een bergruimte als bedoeld in artikel 4.31;

f. een buitenruimte als bedoeld in artikel 4.35, en

g. een ruimte voor het bereiken van een lift.

Dit geldt ook voor een doorgang op een route vanaf het aansluitende

terrein naar een in dit lid bedoelde ruimte

Zie voor aanvullende en de overige eisen van het bouwbesluit

de bijlage bouwaanvraag

Tevens zijn hierin vermeld de onderstaande gegevens:

-gebruiksoppervlakten

-de equivalente daglichtoppervlakten per ruimte

-ventilatie berekening

Afd. 5.1. : Thermische isolatie:

Tenminste 3,5m² K/W

Ramen en deuren ten hoogste 1,65W/m² K

De beperking van de lucht volumestroom volgens BB afdeling 5.4

Renvooi

gevelsteen	hwa	hemelwaterafvoer
houten gevelbekleding	stl	standleiding riool
kalkzandsteen	ontl	ontluchting riool
isolatie	cv/wv	centrale verwarmingsunit
constructiebeton	mk	meterkast

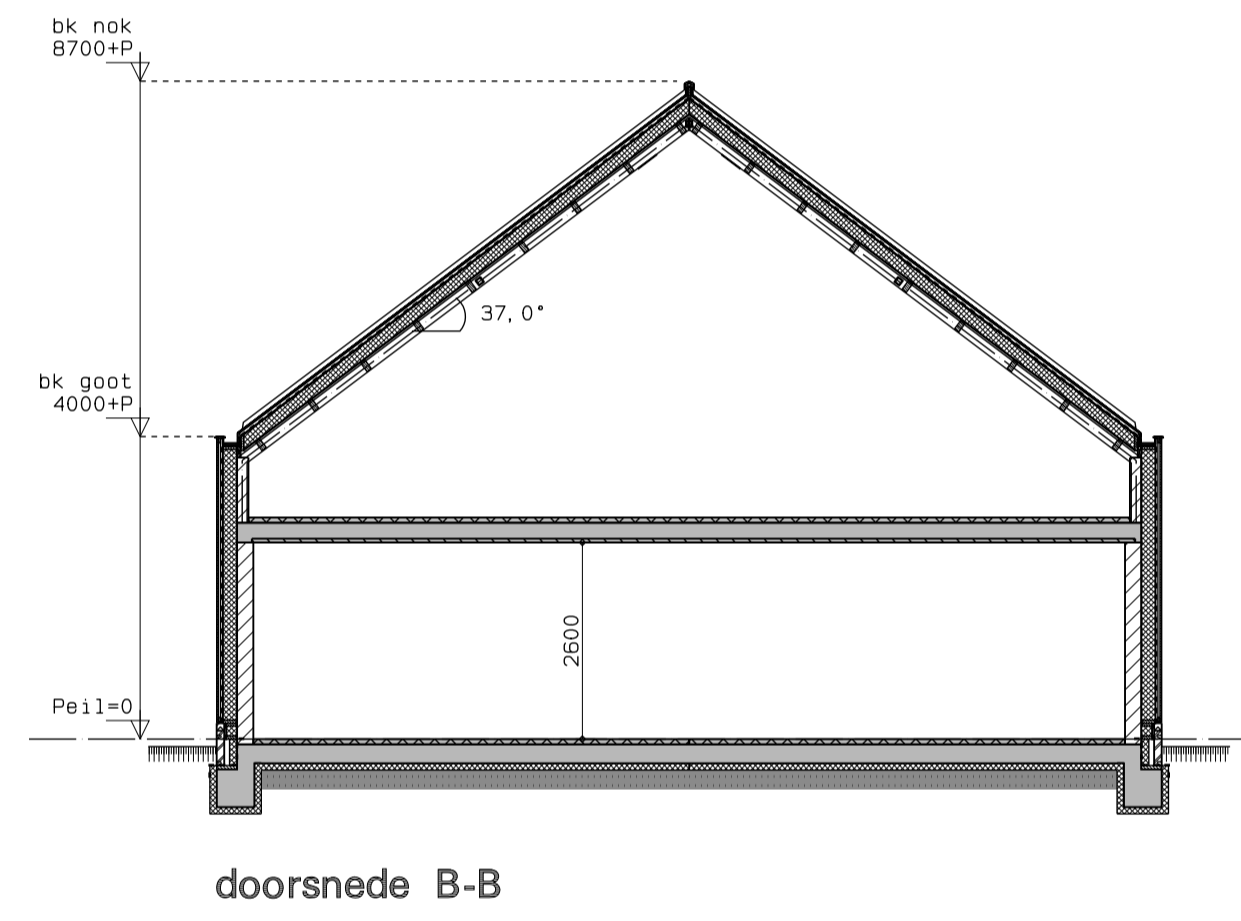
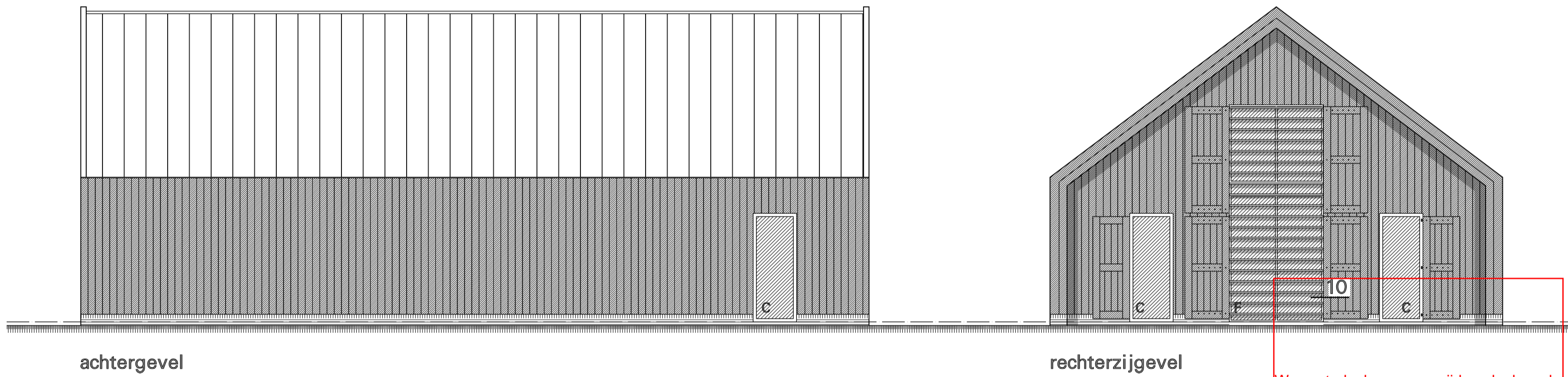
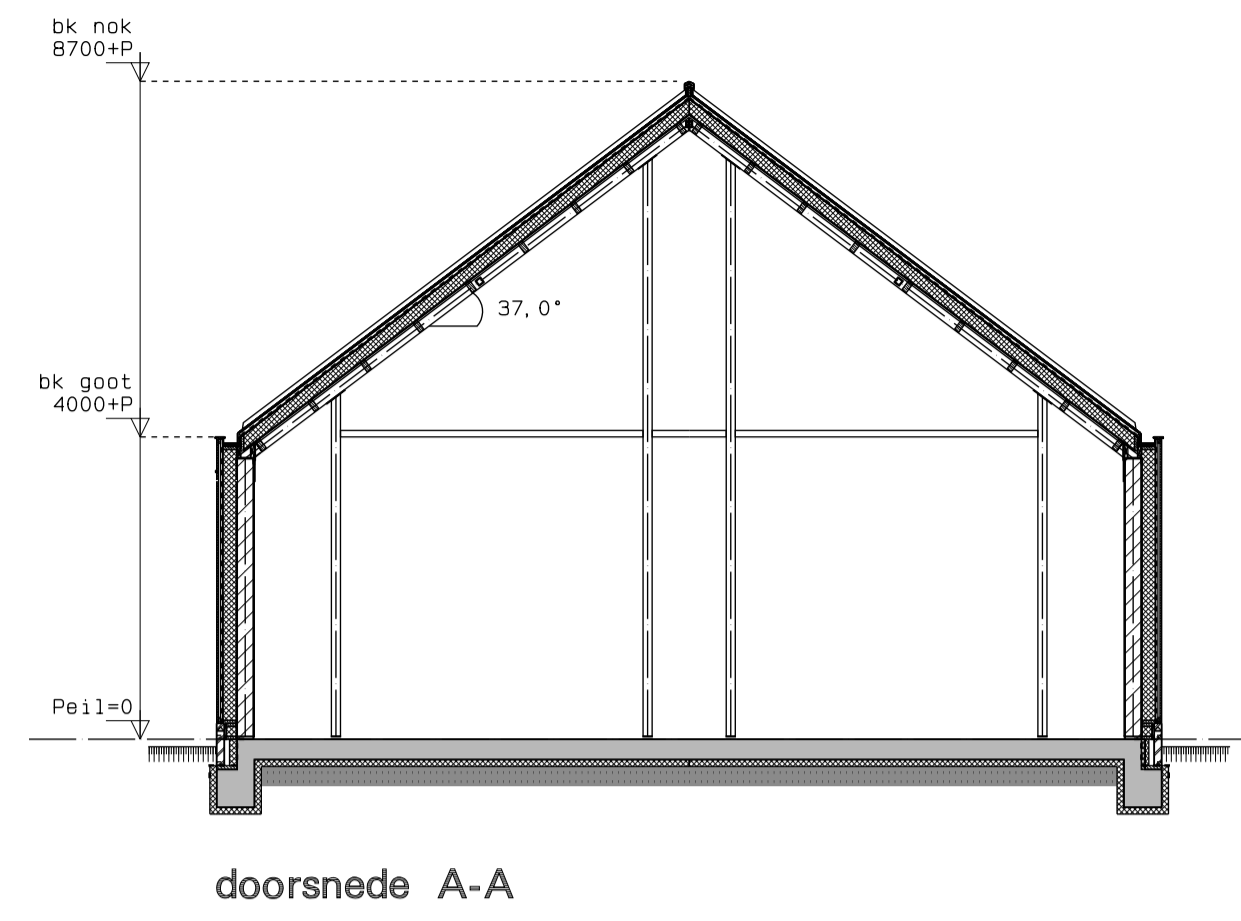
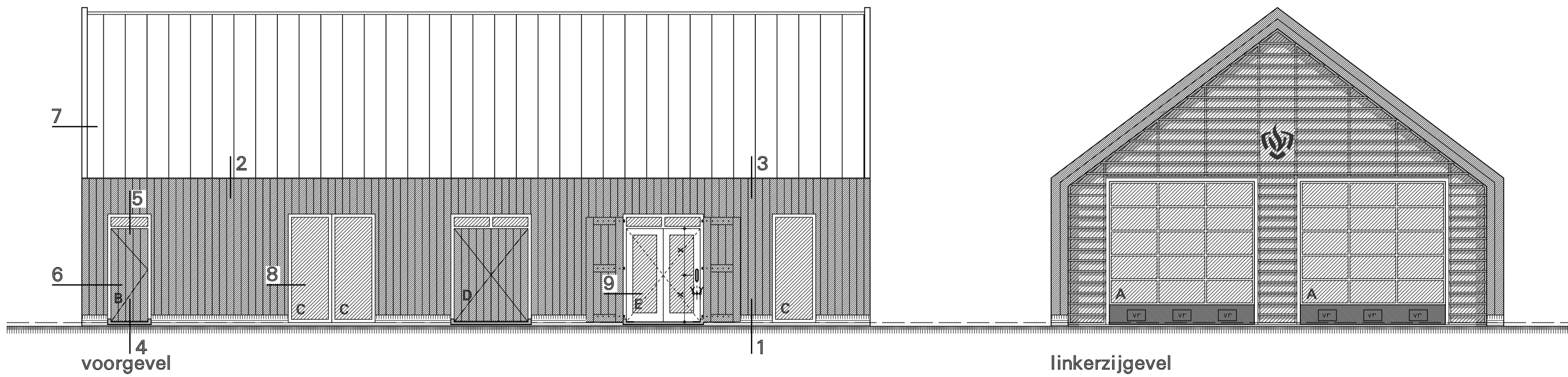
Kleur- en materiaalstaat

Omschrijving	Materiaal	Kleur
baksteen plint	wasiformaat	rood
gevelbekleding	western red cedar	natuur
dakbedekking	kunststof	grijs
kozijnen	hout (merbau)	antraciet
vliesgevel	aluminium	antraciet
zonwering	aluminium	antraciet
deuren	hout (merbau)	antraciet
luiken	western red cedar	natuur
daklijsten	western red cedar	natuur

gewijzigd

project	Nieuwbouw Brandweerkazerne Noordkop	refs	8106-ao1
opdrachtgever	Brandweer Noordkop	schaal	1:100
omschrijving	Aanvraag omgevingsvergunning Gevels, plattegronden en doorsneden	getekend	odi
		datum	27-09-2018

Wageningen 12	1161 EG Broek in Waterland	tel.	020-4031391
		fax.	020-4033779
		email:	w3@wadman.nl
ARCHITECTEN EN INGENIEURS BV		werk	18106
		tekening	ao01



ivm fietsstalling aan noordzijde, ma

Wens stedenbouw: voorzijde ook als zod

