



Op weg naar een Regiovisie voor het Sociaal Domein in de Kop van Noord-Holland

Op weg naar een Regiovisie voor het Sociaal Domein in de Kop van Noord-Holland



In het Sociaal Domein van onze regio is er altijd volop aandacht voor ontwikkeling, groei en innovatie. Onze omgeving verandert elke dag. Daarom blijven wij ook in beweging. We kijken naar wat er speelt, luisteren naar wat er gezegd wordt en geven samen vorm aan zorg voor onze inwoners.

We zien dat steeds minder mensen sociale verbondenheid ervaren. Ook worden onze inwoners ouder, is gekwalificeerd zorgpersoneel minder goed te vinden en komen gezondheidsproblemen vaker voor. Daarnaast zoeken veel nieuwe inwoners nog hun weg in onze samenleving.

Voor jullie én voor ons als **wethouders** van de vier gemeenten in de Kop, staat onze inwoner als mens altijd centraal. Met dit document delen we het resultaat van onze gesprekken over wat er in een eind 2023 vast te stellen visie kan komen te staan. Waarmee we vervolgens met elkaar onze inwoners passende zorg gaan bieden. Jullie input over wat wij samen voor onze inwoners willen bereiken, is onmisbaar. Zo zijn wij samen op weg naar onze nieuwe regiovisie.

 Zie toelichting pagina 5

De **doelen** die we hebben



DE INWONER STAAT CENTRAAL

We luisteren actief en stemmen ondersteuning en zorg af op de behoefte. Hierbij vormt de inwoner samen met de personen uit de directe omgeving altijd het vertrekpunt. Zo zorgen we samen voor maatwerk.

WE NORMALISEREN

Klachten, tegenslagen en perioden waarin het niet zo lekker gaat, horen bij het leven. Iedereen maakt ze mee en de meeste mensen zijn ook goed in staat om daarmee om te gaan. We stimuleren onze inwoners om zelf oplossingen te vinden.

ER IS NABIJHEID EN PERSOONLIJKE AANDACHT

We organiseren de zorg dichtbij en rondom de inwoner met ruimte voor persoonlijke aandacht.

ONZE JEUGD GROEIT THUIS OP

We streven naar 0-uitplaatsingen. Als het echt niet anders kan, zorgen we voor een omgeving die zo veel mogelijk op een thuis lijkt.

ONZE INWONERS ZIJN ZELFREDZAAM BINNEN HUN MOGELIJKHEDEN

In onze maatschappij horen alle mensen erbij. Zorg en ondersteuning zijn erop gericht dat mensen optimaal zelfredzaam zijn.

WE ZIJN EEN INCLUSIEVE SAMENLEVING

Iedereen krijgt de kans om mee te doen en zich te ontwikkelen. De talenten en mogelijkheden zijn altijd het uitgangspunt.

NIEUWE INWONERS VANGEN WE GOED OP EN INTEGREREN IN HUN WOONOMGEVING

Vanuit de sociale basis in de wijk helpen we nieuwe inwoners de weg te vinden.

De **doelen** die we hebben



ZORG IS TIJDIG BESCHIKBAAR

Als zorg nodig is, is dat tijdig beschikbaar. We streven naar 0 mensen op een wachtlijst.

ER IS EEN ACTIEVE SAMENHANG TUSSEN ZORG EN DE ARBEIDSMARKT

We vergroten de arbeidsproductiviteit en de onderlinge samenwerking met het economische domein om de zorg de nodige slagkracht te geven.

WE VINDEN ALTIJD EEN MANIER OM TE HANDELEN IN HET BELANG VAN DE INWONER EN DOEN WAT NODIG IS

Voor de inwoner doen we altijd wat we kunnen en ontwikkelen we wat we nodig hebben.

ALLE INWONERS PARTICIPEREN OP EEN PASSENDE MANIER IN ONZE MAATSCHAPPIJ

Inwoners met een (grote) afstand tot de arbeidsmarkt reactiveren we om zo veel mogelijk te participeren in onze maatschappij.

DE REGIO HEEFT GRIP OP DE KWALITEIT VAN ZORG EN HET GELD DAT WE AAN ZORG BESTEDEN

We hebben een kwalitatief goed en financieel beheersbaar zorglandschap.

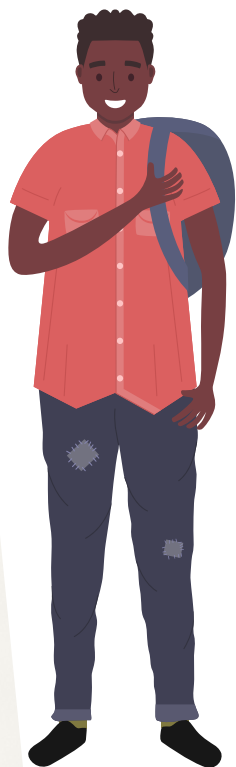
GOED OPGELEID PERSONEEL KOMT NAAR ONZE REGIO TOE EN BLIJFT IN ONZE REGIO

Ons zorgpersoneel blijft behouden voor de regio. Professionals van buiten onze regio zien onze regio als een regio waar ze graag willen werken.

DE KOP VAN NOORD-HOLLAND IS IN 2033 EEN POSITIEF GEZONDE REGIO

We voeren het Regionale preventieakkoord uit. In de Kop van Noord-Holland leven gezonde, vitale en gelukkige inwoners. Zij hebben een actieve leefstijl en groeien op in een gezonde omgeving. Zij zijn veerkrachtig en maken gezonde keuzes.

Hoe we de doelen willen waarmaken



Vanuit de visie weten we welke doelen we voor onze inwoners willen behalen: kwalitatief goede, effectieve, efficiënt georganiseerde en betaalbare zorg. Waar dat **meerwaarde** heeft, werken we als gemeenten samen.

We nemen het model **Positieve Gezondheid** als basis. We bewegen van 'Ziekte en Zorg' naar 'Gezondheid en Gedrag'. Daarnaast gaan we uit van de **Sociale Basis** als kader voor de inrichting van het zorglandschap. We zorgen voor **preventie en tijdige signalering** van problemen en als het mogelijk is organiseren we de zorg op een collectieve manier.

Daar waar nodig kijken en werken we sociaal domein-overstijgend. De **samenwerking met derden** geven we in partnerschap vorm, waarbij de gemeenten de regierol vervullen. Binnen dat partnerschap werken we vanuit vertrouwen, versterken we elkaar en zijn we gericht op groei, ontwikkeling en innovatie. Samen anticiperen we op de arbeidsmarkt en zorgen we voor een **verbonden zorglandschap** waarin we expertise delen.

 Zie toelichting pagina 5

De weg naar de regiovisie





Wethouders



Gemeente Den Helder:

Wethouder Peter de Vrij

Wmo, Arbeidsmarkt & Participatie, Gezondheid

Wethouder Peter van Diepen

Jeugd

Wethouder Pieter Kos

Onderwijs & Ontwikkeling



Hollands Kroon:

Wethouder Maarten Versluis

Onderwijs & Ontwikkeling, Arbeidsmarkt & Participatie

Wethouder Mary van Gent

Wmo, Jeugd, Gezondheid



Gemeente Schagen:

Wethouder Haydar Erol

Wmo

Wethouder Puck de Nijs-Visser

Jeugd, Arbeidsmarkt & Participatie, Onderwijs & Ontwikkeling, Gezondheid



Gemeente Texel:

Wethouder Remko van de Belt

Wmo, Jeugd, Onderwijs & Ontwikkeling, Arbeidsmarkt & Participatie, Gezondheid



Meerwaarde

Regionale samenwerking is constructief én kan relevante meerwaarde hebben (voor inwoners en voor gemeenten).

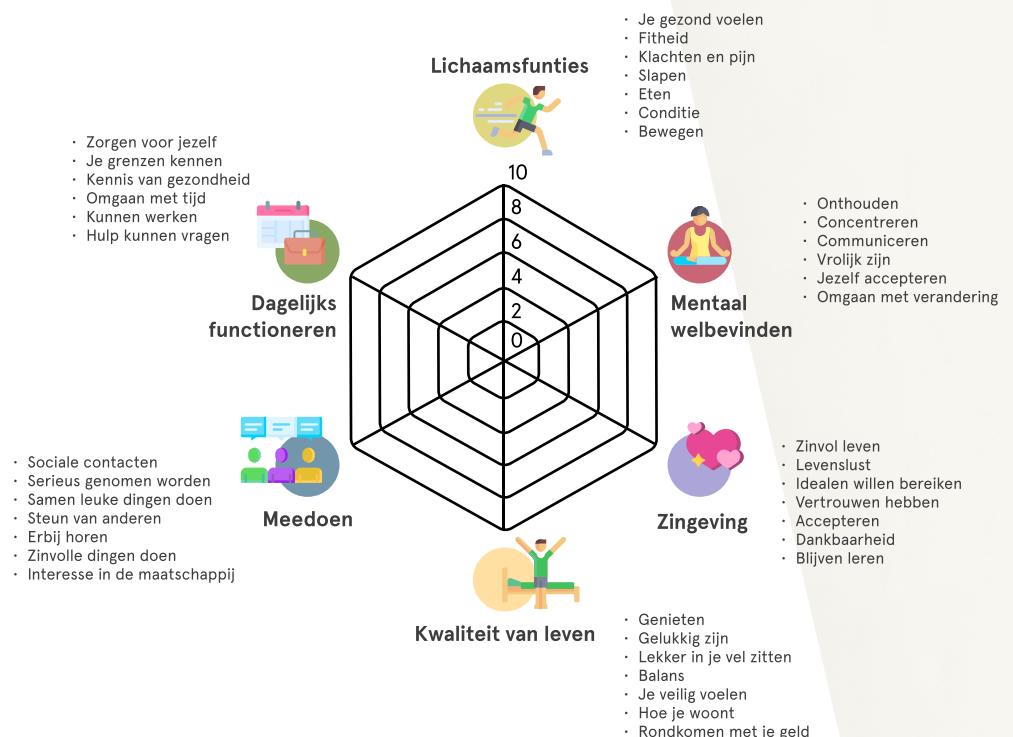
Specifiek willen we benoemen dat we regionale samenwerking van toegevoegde waarde vinden wanneer:



- de eigen schaal binnen de gemeente niet voldoende is om het goed te organiseren (complexe zorg)
- het samenwerken meer efficiënt is
- het samenwerken een kwalitatief voordeel met zich meebrengt (hoe complexer de zorg, hoe meer regionale samenwerking nodig is)
- het samenwerken de positie van de gemeenten ten opzichte van andere regio's en aanbieders versterkt
- de samenwerking (wettelijk) is verplicht

----> **Positieve Gezondheid**

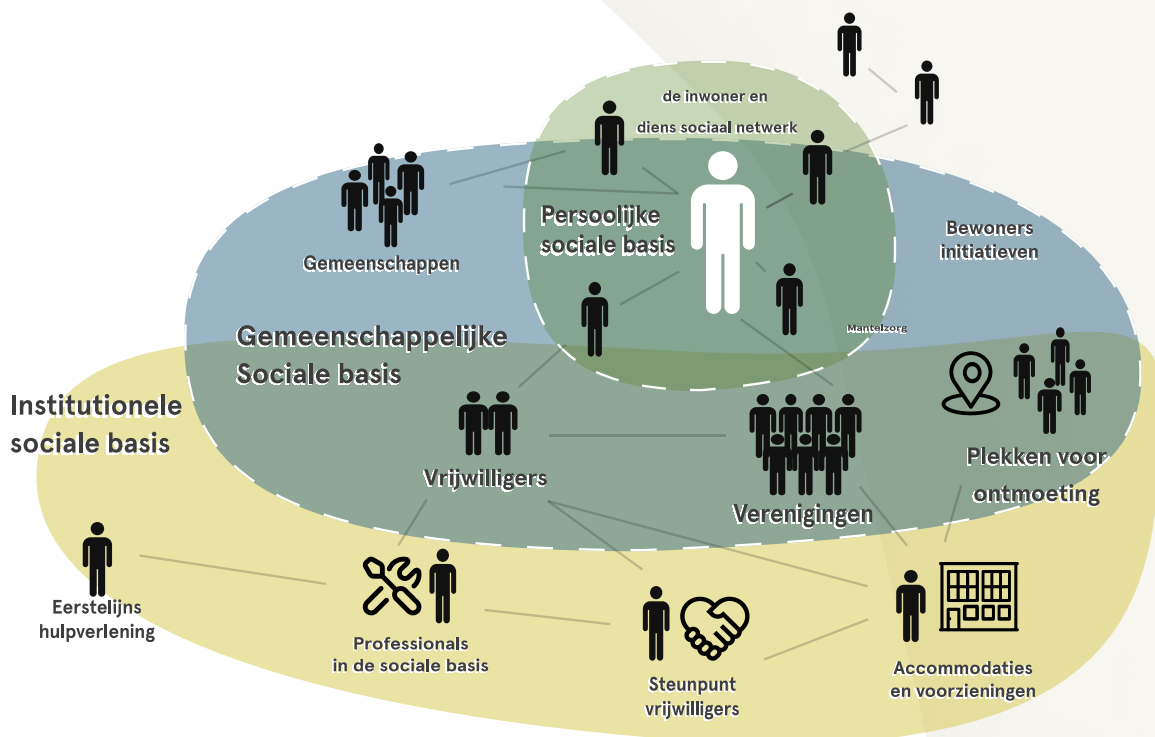
Mensen zijn niet hun aandoening. Alle aandacht gaat vaak uit naar hun klachten en gezondheidsproblemen en hoe we die kunnen oplossen. Met Positieve Gezondheid kiezen we een andere invalshoek. Het accent ligt niet op ziekte of klachten, maar op mensen zelf. Op hun veerkracht en op wat hun leven betekenisvol maakt.





----> **Sociale Basis als kader voor de inrichting van het zorglandschap**

We zien de sterke sociale basis als een doel op zich. Het gaat om ontmoetingen, sociale cohesie en omzien naar elkaar. Door ontmoetingen versterken we netwerken en voorkomen we problemen. Door te investeren in een sterke sociale basis houden we de zorg die echt nodig is beschikbaar en betaalbaar.



Bronvermelding: Sociaal werkt!

----> **Preventie en tijdige signalering**

In het Sociaal Domein zetten we in op preventie en vroegsignalering. We vinden het belangrijk dat problemen op verschillende leefgebieden (gezondheid, welzijn, onderwijs, werk en inkomen) bij de inwoners worden voorkomen of anderszins tijdig worden gesignaleerd met als doel om tijdig passende ondersteuning te kunnen bieden en te voorkomen dat er zwaardere zorg nodig is. Een belangrijk onderdeel hiervan is het versterken van de samenwerking tussen professionals, vrijwilligers en mantelzorgers.



----> **Samenwerking met derden**

De gemeenten geven de doelen voor het Sociaal Domein gezamenlijk met de partners in het Sociaal Domein vorm. In het partnerschap onderscheiden we vier belangrijke partners:

- 1 de inwoners
- 2 de zorgaanbieders
- 3 de partners zoals o.a. onderwijs, verenigingen, welzijnsvoorzieningen, advies- en cliëntenraden
- 4 de gemeenteraden

De regio brengt het aantal zorgaanbieders terug naar een overzichtelijk aantal zorgaanbieders. In partnerschap met de partijen wordt gewerkt aan het realiseren van de gezamenlijke doelen. Partnerschap in het Sociaal Domein vindt plaats op basis van vertrouwen.

----> **Verbonden zorglandschap**

Zorgprofessionals en organisaties delen expertise, werken samen en innoveren. Met als doel om passende zorg en ondersteuning te bieden aan de inwoners. Waar dit kan zijn de (lichte vormen van) zorg collectief georganiseerd (collectief tenzij).

